

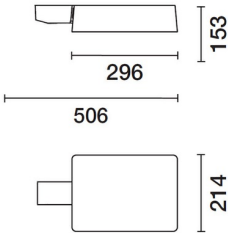
Adaptación al cambio climático y reacondicionamiento de espacios públicos en la desembocadura del Arroyo Sauzal

CATÁLOGOS



Arroyo Sauzal, ciudad de Salto
Departamento de Salto- Uruguay

Última actualización de la información: Marzo 2020



Sistema de poste - Cuerpo óptico pequeño - Warm White - óptica viaria ST1

Código producto
P871

Descripción

Luminaria para iluminación de exteriores con óptica viaria de luz directa, destinada al uso de lámparas luminosas con led de potencia. El cuerpo óptico es de aleación de aluminio EN1706AC 46100LF y se ha sometido a un pretratamiento multi fase de desengrasado, flúor-zirconio (capa de protección superficial) y sellado (capa nanoestructurada de silanos). Imprimación, pintura acrílica líquida y cocción a 150 °C para proporcionar alta resistencia a los agentes atmosféricos y a los rayos UV. Cristal de cierre sódico-cálcico templado con 5 mm de espesor. Orientabilidad del producto aplicado en extremo de poste +15°/-5° y en instalación lateral +5°/-15. Elevado confort visual. Lentes de polímeros ópticos de elevado rendimiento y distribución luminosa homogénea. Equipada con circuito de leds monocromáticos de potencia en color Warm White. Grupo de alimentación desmontable, conectado con conectores de conexión rápida. Alimentador electrónico DALI 220-240 Vca 50/60 Hz. El cuerpo óptico está fijado a la conexión de la luminaria o al extremo del poste mediante dos tornillos de apretado. El flujo lumínico emitido en el hemisferio superior del Sistema en posición horizontal es nulo (en conformidad con las normas más estrictas contra la contaminación luminosa). Todos los tornillos externos utilizados son de acero inoxidable.

Instalación

El proyector se puede montar en extremo de poste de aluminio fundido a presión con fijación simple o doble para postes \varnothing 60/76/102/120 mm y triple \varnothing 102/120 mm. Fijación lateral de aluminio fundido a presión para postes curvados con diámetros entre \varnothing 46 y \varnothing 76.

Dimensiones (mm)
296x214

Colores
Gris (15)

Peso (Kg)
4.72

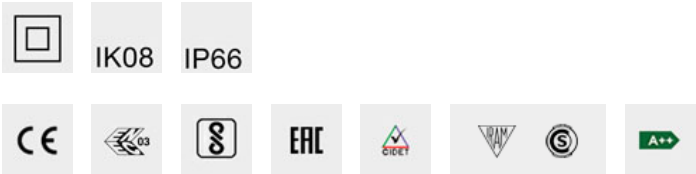
Montaje

fijación en pared|fijación al poste|poste fijación lateral|brazos extremo poste

Equipo

El producto está conectado mediante cables de red a través de una clema de conexión push in. Resistencia a los picos de tensión de la red de hasta 10 kV. La perfecta impermeabilidad del producto en el punto de introducción del cable de alimentación queda garantizada por un prensacable de latón niquelado, adecuado para cables con un diámetro externo máximo de 14 mm (con una sección de 1,5 a 2,5 mm²).

Se conforma con EN60598-1 y regulaciones pertinentes



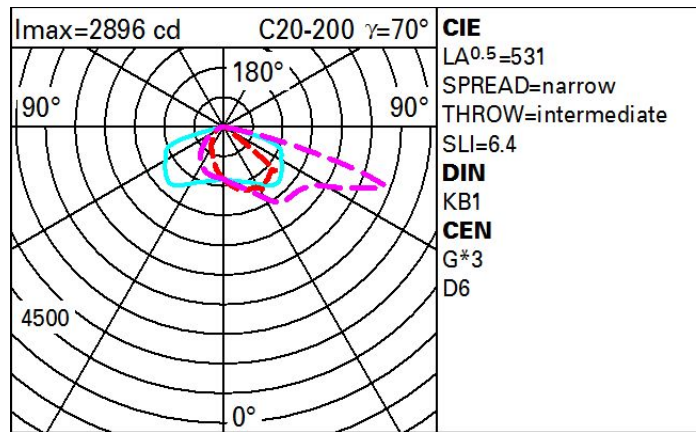
Configuraciones productos: P871

Datos técnicos

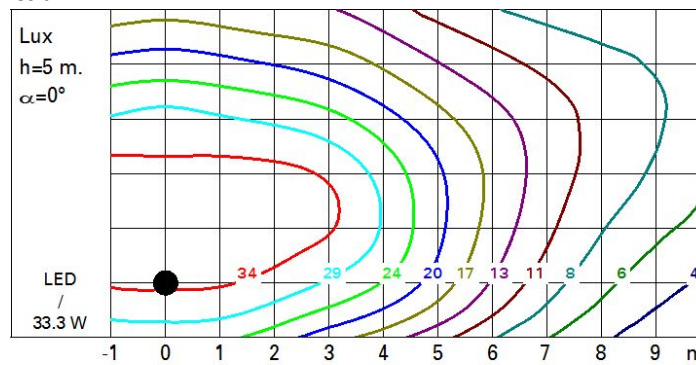
Im de sistema:	3520	Pérdidas del transformador	4.3
W de sistema:	33.3	[W]:	
Im de la fuente:	-	Código de lámpara:	LED
W de la fuente:	-	Número de lámparas por grupo óptico:	1
Eficiencia luminosa (Im/W, valor del sistema):	105.7	Código ZVEI:	LED
Im en modo emergencia:	-	Número de grupos ópticos:	1
Flujo total de emisión en un ángulo de 90° o superior [Lm]:	0	Rango de temperatura ambiente operativa:	de -20°C a +35°C. (*)
Light Output Ratio (L.O.R.) [%]:	100	Factor de potencia:	Ver Hoja de instrucciones
CRI:	70	Corriente de entrada:	25 A / 180 μ s
Temperatura de color [K]:	3000	% mínimo de dimerización:	10
MacAdam Step:	5	Protección al sobrevoltaje:	10kV Modo común y 6kV Modo diferencial
Life time (vida útil) LED 1:	100,000h - L90 - B10 (Ta 25°C)	Modo de dimerización:	CCR
Life time (vida útil) LED 2:	100,000h - L90 - B10 (Ta 40°C)	Control:	DALI

* datos preliminares datos preliminares Datos preliminares

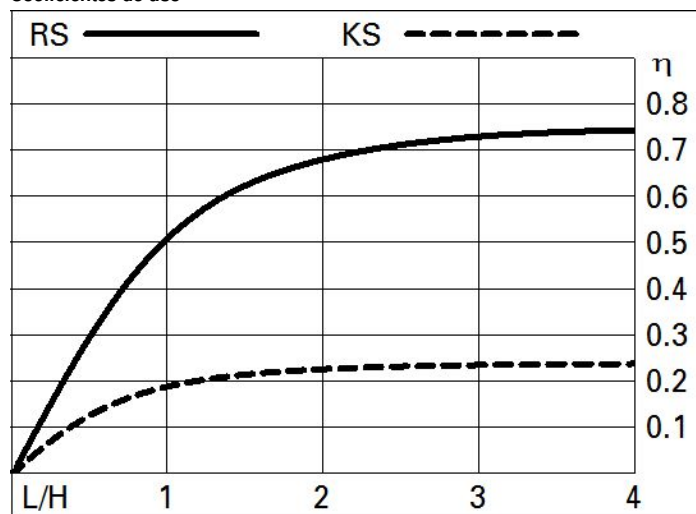
Polar



Isolux



Coeficientes de uso

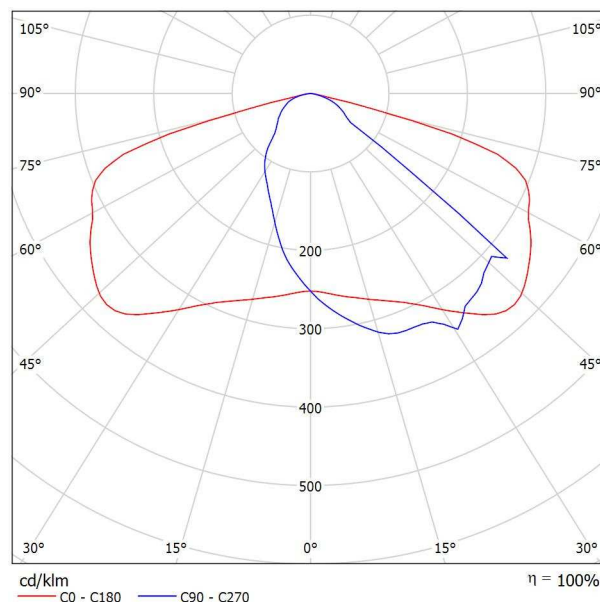




Proyecto elaborado por
Teléfono
Fax
e-Mail

IGUZZINI VANO_P887 Platea Pro 86.8W / Hoja de datos de luminarias

Emisión de luz 1:



Clasificación luminarias según CIE: 100
Código CIE Flux: 41 77 97 100 100

Para esta luminaria no puede presentarse ninguna tabla UGR porque carece de atributos de simetría.

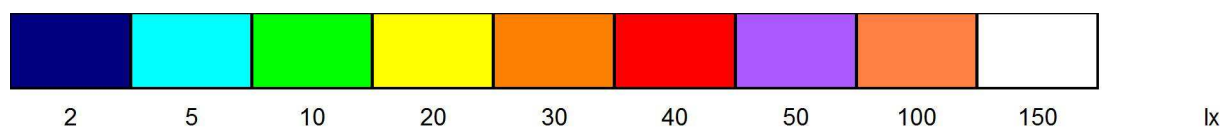
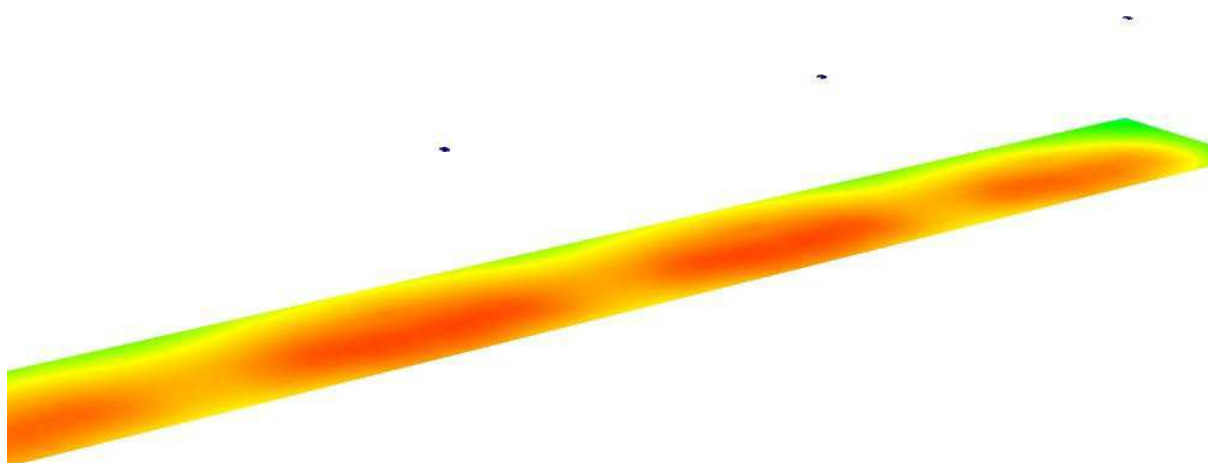
P887 :
Luminaria para iluminación de exteriores con óptica viaria de luz directa, destinada al uso de lámparas luminosas con led de potencia. El cuerpo óptico es de aleación de aluminio EN1706AC 46100LF y se ha sometido a un pretratamiento multi fase de desengrasado, flúor-zirconio (capa de protección superficial) y sellado (capa nanoestructurada de silanos). Imprimación, pintura acrílica líquida y cocción a 150 °C para proporcionar alta resistencia a los agentes atmosféricos y a los rayos UV. Cristal de cierre sódico-cálcico templado con 5 mm de espesor. Orientabilidad del producto aplicado en extremo de poste +15°/-5° y en instalación lateral +5°/-15°. Elevado confort visual. Lentes de polímeros ópticos de elevado rendimiento y distribución luminosa homogénea. Equipada con circuito de leds monocromáticos de potencia en color Warm White. Grupo de alimentación desmontable, conectado con conectores de conexión rápida. Alimentador electrónico DALI 220-240 Vca 50/60 Hz. El cuerpo óptico está fijado a la conexión de la luminaria o al extremo del poste mediante dos tornillos de apretado. El flujo lumínico emitido en el hemisferio superior del Sistema en posición horizontal es nulo (en conformidad con las normas más estrictas contra la contaminación luminosa). Todos los tornillos externos utilizados son de acero inoxidable.

VANO - Optical only
P887.015 - Sistema de poste - Cuerpo óptico grande - Warm White - óptica viaria ST1 - 86.8W 9840lm - 3000K - Grigio
A15J - Lámpara LED Warm White



Proyecto elaborado por
Teléfono
Fax
e-Mail

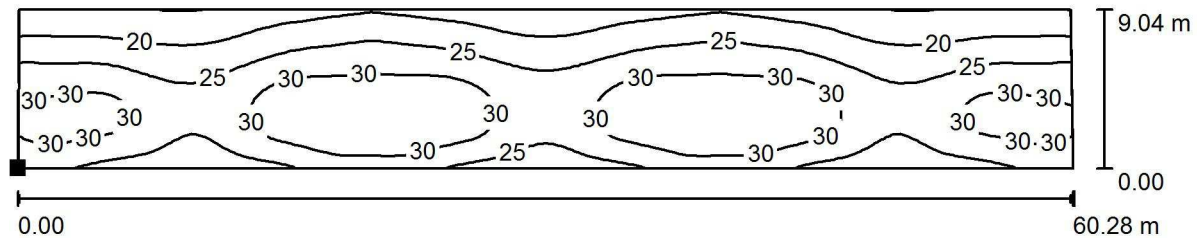
Escena exterior 1 / Rendering (procesado) de colores falsos





Proyecto elaborado por
Teléfono
Fax
e-Mail

Escena exterior 1 / calle / Isolíneas (E, perpendicular)



Valores en Lux, Escala 1 : 431

Situación de la superficie en la
escena exterior:
Punto marcado:
(9.862 m, -0.040 m, 0.000 m)



Trama: 128 x 64 Puntos

E_m [lx]
26

E_{min} [lx]
15

E_{max} [lx]
35

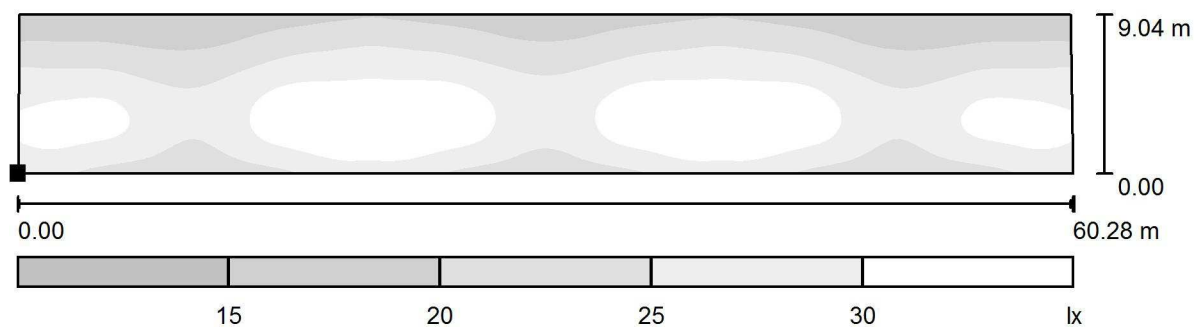
E_{min} / E_m
0.565

E_{min} / E_{max}
0.428



Proyecto elaborado por
Teléfono
Fax
e-Mail

Escena exterior 1 / calle / Gama de grises (E, perpendicular)



Situación de la superficie en la
escena exterior:
Punto marcado:
(9.862 m, -0.040 m, 0.000 m)



Trama: 128 x 64 Puntos

E_m [lx]
26

E_{min} [lx]
15

E_{max} [lx]
35

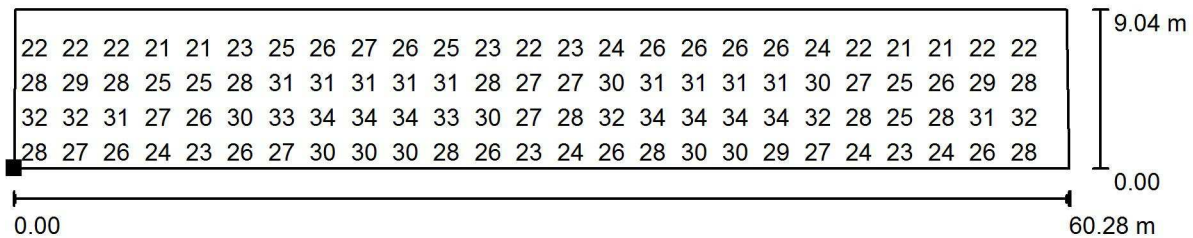
E_{min} / E_m
0.565

E_{min} / E_{max}
0.428



Proyecto elaborado por
Teléfono
Fax
e-Mail

Escena exterior 1 / calle / Gráfico de valores (E, perpendicular)



Valores en Lux, Escala 1 : 431

No pudieron representarse todos los valores calculados.

Situación de la superficie en la
escena exterior:

Punto marcado:
(9.862 m, -0.040 m, 0.000 m)



Trama: 128 x 64 Puntos

E_m [lx]
26

E_{min} [lx]
15

E_{max} [lx]
35

E_{min} / E_m
0.565

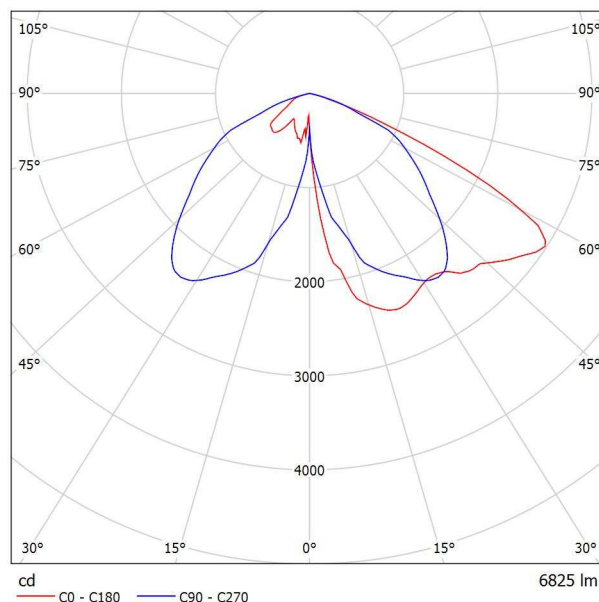
E_{min} / E_{max}
0.428



Proyecto elaborado por
Teléfono
Fax
e-Mail

LIGMAN MC-20001-T4-W30 Macaron Post top LED / Hoja de datos de luminarias

Emisión de luz 1:



Clasificación luminarias según CIE: 100
Código CIE Flux: 37 75 98 100 100

This cylindrical shape post top luminaires are available with symmetrical and asymmetrical type II, III and IV light distributions complied with the dark sky concerns. Designed for residential and shopping areas, squares and parks. The luminaire rated as CLASS I with integral driver. Colour temperature 3000K and 4000K, LED CRI >80 and life time 50,000 Hours. Low copper content die-cast aluminum housing and frame. Stainless steel fasteners in grade 316. High efficiency PMMA lens. Durable silicone rubber gasket and clear toughened glass lens. Single cable entry. Housing is treated with a chemical chromatized protection before powder coating, ensuring high corrosion resistance. Integral control gear.

Lamp: 9 LED
LED colour: 3000K
Power: 80 w.
Weight: 10.0 kg.

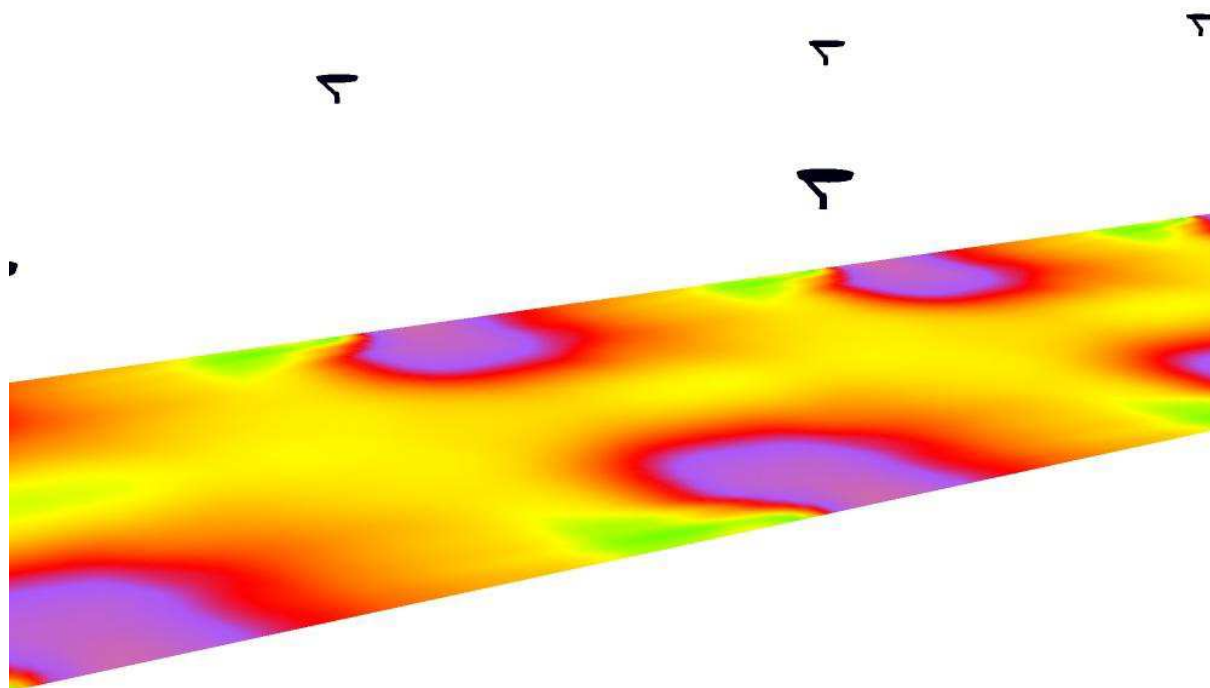
IP55/EN 60598/CLASS I / CE /IK08

Para esta luminaria no puede presentarse ninguna tabla UGR porque carece de atributos de simetría.



Proyecto elaborado por
Teléfono
Fax
e-Mail

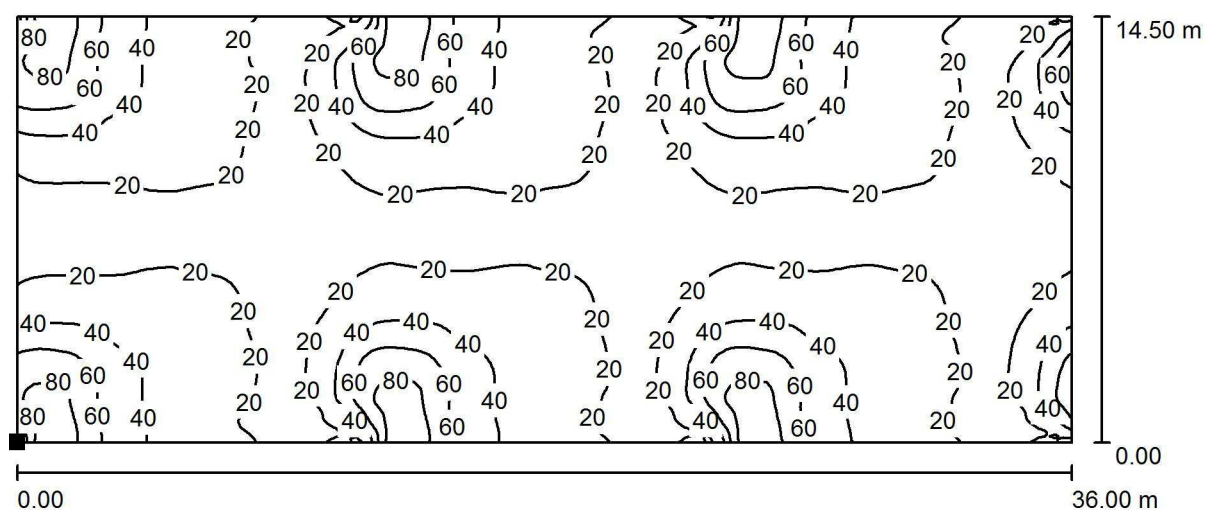
Escena exterior 1 / Rendering (procesado) de colores falsos





Proyecto elaborado por
Teléfono
Fax
e-Mail

Escena exterior 1 / Superficie de cálculo 1 / Isolíneas (E, perpendicular)



Valores en Lux, Escala 1 : 258

Situación de la superficie en la
escena exterior:
Punto marcado:
(6.000 m, 0.000 m, 0.750 m)



Trama: 128 x 128 Puntos

E_m [lx]
31

E_{min} [lx]
11

E_{max} [lx]
97

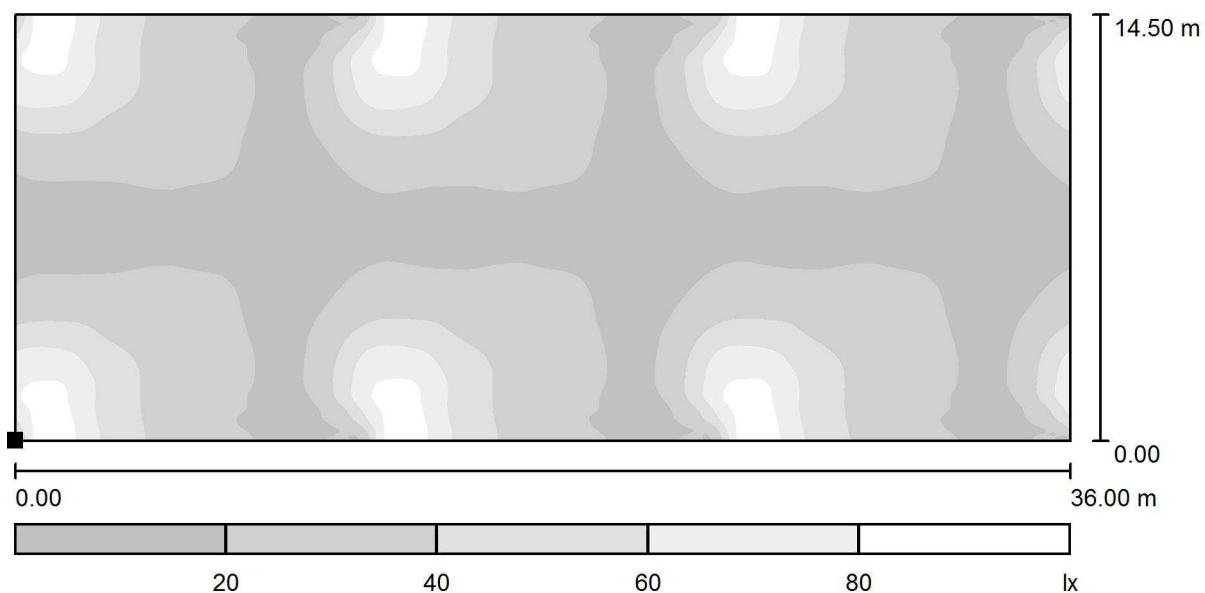
E_{min} / E_m
0.365

E_{min} / E_{max}
0.117



Proyecto elaborado por
Teléfono
Fax
e-Mail

Escena exterior 1 / Superficie de cálculo 1 / Gama de grises (E, perpendicular)



Situación de la superficie en la
escena exterior:
Punto marcado:
(6.000 m, 0.000 m, 0.750 m)



Escala 1 : 258

Trama: 128 x 128 Puntos

E_m [lx]
31

E_{min} [lx]
11

E_{max} [lx]
97

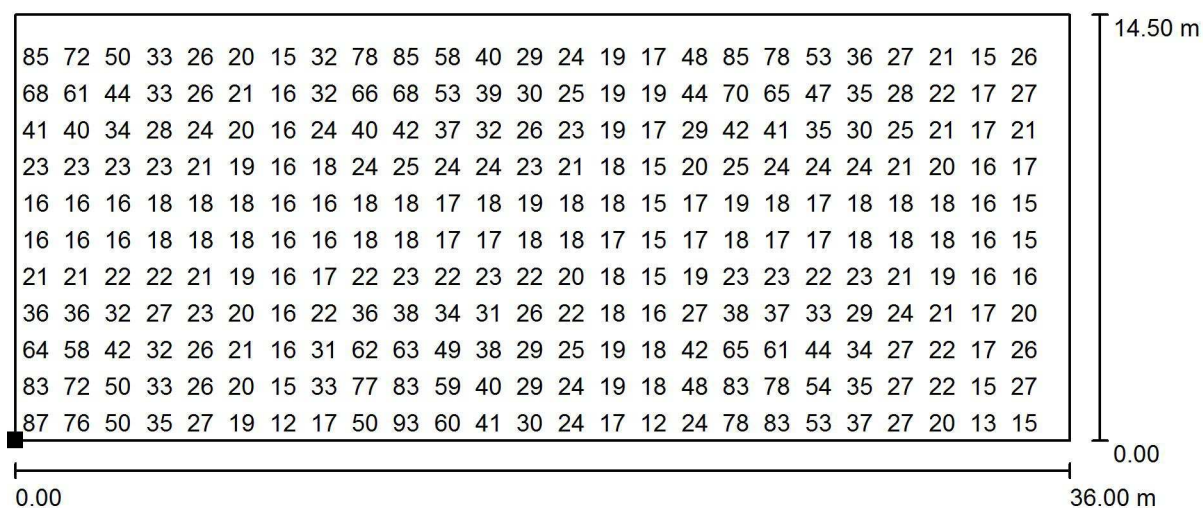
E_{min} / E_m
0.365

E_{min} / E_{max}
0.117



Proyecto elaborado por
Teléfono
Fax
e-Mail

Escena exterior 1 / Superficie de cálculo 1 / Gráfico de valores (E, perpendicular)



Valores en Lux, Escala 1 : 258

No pudieron representarse todos los valores calculados.

Situación de la superficie en la
escena exterior:
Punto marcado:
(6.000 m, 0.000 m, 0.750 m)



Trama: 128 x 128 Puntos

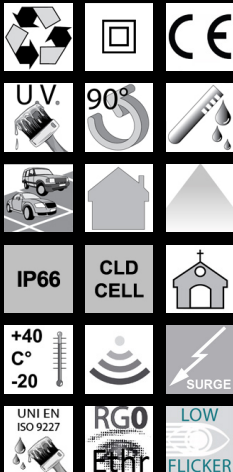
E_m [lx]
31

E_{min} [lx]
11

E_{max} [lx]
97

E_{min} / E_m
0.365

E_{min} / E_{max}
0.117



Descargar

Montaggi
- rodio hp 10-19.pdf



1890 Rodio LED HP - simétrico extensivo

Cuerpo: de aluminio inyectado fundido a presión, con aletas de enfriamiento.
Difusor: cristal templado de 5 mm de espesor resistente a los choques térmicos y a los golpes.

Barnizado: el ciclo de barnizado en polvo estándar se compone de una fase de pretratamiento superficial del metal y un posterior barnizado a mano con polvo de poliéster, resistente a la corrosión, a las nieblas salinas y estabilizado a los rayos UV.

Dotación: conector externo para una instalación rápida. Junta de goma de silicona, tornillos externos de acero inoxidable, válvula de recirculación de aire.

Dispositivo de protección contra los fenómenos impulsivos con arreglo a la EN 61547, adecuado para proteger la placa LED y el alimentador correspondiente.

Surge protection

Trabaja en dos modos: - modo diferencial: surge o sobretensión entre los conductores de alimentación, entre el conductor de fase hacia el del neutro. - modo común: surge o sobretensión entre los conductores de alimentación, L/N, hacia la tierra o el cuerpo de la luminaria si este último es de clase II y se ha instalado en columna metálica. Bajo pedido: protección hasta 10KV. El barnizado cumple con la norma UNI EN ISO 9227 Prueba de corrosión en atmósfera artificial para entornos agresivos. Factor de potencia $\geq 0,9$

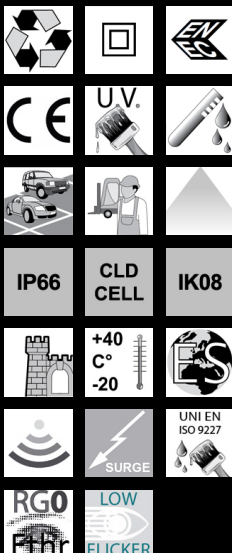
low flicker

Mantenimiento del flujo luminoso al 80%: 80000h (L80B20)

Superficie de exposición al viento: L:455cm² F:1529cm².

Código	Cableado	Kg	Lumen Output-K-CRI	WTot	Color
414794-00	CLD CELL	8.04	LED-25900lm-4000K-CRI 80	211 W	GRAFITE
414795-00	CLD CELL	9.59	LED-35260lm-4000K-CRI 80	284 W	GRAFITE

El flujo luminoso mostrado indica el flujo de salida de la luminaria con una tolerancia de \pm el 10% respecto al valor indicado. Los W tot son la potencia total absorbida por el sistema y no superan el 10% del valor indicado.



1890 Rodio LED - simétrico extensivo

Cuerpo: de aluminio inyectado fundido a presión, con aletas de enfriamiento. Difusor: cristal templado de 5 mm de espesor resistente a los choques térmicos y a los golpes.

Barnizado: el ciclo de barnizado en polvo estándar se compone de una fase de pretratamiento superficial del metal y un posterior barnizado a mano con polvo de poliéster, resistente a la corrosión, a las nieblas salinas y estabilizado a los rayos UV.

Dotación: conector externo para una instalación rápida. Junta de goma de silicona, tornillos externos de acero inoxidable, válvula de recirculación de aire.

Dispositivo de protección contra los fenómenos impulsivos con arreglo a la EN 61547, adecuado para proteger la placa LED y el alimentador correspondiente.

Surge protection

Trabaja en dos modos: - modo diferencial: surge o sobretensión entre los conductores de alimentación, entre el conductor de fase hacia el del neutro. - modo común: surge o sobretensión entre los conductores de alimentación, L/N, hacia la tierra o el cuerpo de la luminaria si este último es de clase II y se ha instalado en columna metálica. Bajo pedido: protección hasta 10KV. El barnizado cumple con la norma UNI EN ISO 9227 Prueba de corrosión en atmósfera artificial para entornos agresivos. Factor de potencia $\geq 0,9$

Low flicker

Mantenimiento del flujo luminoso al 80%: 80000h (L80B20)

Superficie de exposición al viento: L:390cm² F:1420cm².

Descargar

DXF 2D

- 1890.dxf

3DS

- disano_1890_rodio_24_led.3ds

- disano_1890_rodio_36_led.3ds

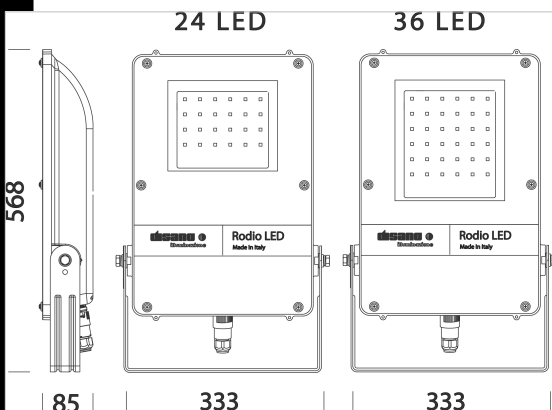
3DM

- disano_1890_rodio_24_led.3dm

- disano_1890_rodio_36_led.3dm

Montaggi

- Rodio.pdf



Código	Cableado	Kg	Lumen Output-K-CRI	WTot	Color	Surge
414790-00	CLD CELL	5.97	LED-11068-4000K-CRI 80	107 W	GRAFITE	6/8kV
414791-00	CLD CELL	5.99	LED-16602-4000K-CRI 80	157 W	GRAFITE	4/6kV

Accesorios



- 333 Poste diam.60 del ataque



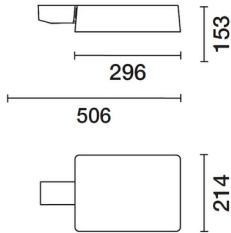
- 334 Poste diam. 76 del ataque



- 350 jaula de protección

El flujo luminoso mostrado indica el flujo de salida de la luminaria con una tolerancia de \pm el 10% respecto al valor indicado. Los W tot son la potencia total absorbida por el sistema y no superan el 10% del valor indicado.

Última actualización de la información: Marzo 2020



Sistema de poste - Cuerpo óptico pequeño - Warm White - óptica viaria ST1

Código producto

P871

Descripción

Luminaria para iluminación de exteriores con óptica viaria de luz directa, destinada al uso de lámparas luminosas con led de potencia. El cuerpo óptico es de aleación de aluminio EN1706AC 46100LF y se ha sometido a un pretratamiento multi fase de desengrasado, flúor-zirconio (capa de protección superficial) y sellado (capa nanoestructurada de silanos). Imprimación, pintura acrílica líquida y cocción a 150 °C para proporcionar alta resistencia a los agentes atmosféricos y a los rayos UV. Cristal de cierre sódico-cálcico templado con 5 mm de espesor. Orientabilidad del producto aplicado en extremo de poste +15°/-5° y en instalación lateral +5°/-15. Elevado confort visual. Lentes de polímeros ópticos de elevado rendimiento y distribución luminosa homogénea. Equipada con circuito de leds monocromáticos de potencia en color Warm White. Grupo de alimentación desmontable, conectado con conectores de conexión rápida. Alimentador electrónico DALI 220-240 Vca 50/60 Hz. El cuerpo óptico está fijado a la conexión de la luminaria o al extremo del poste mediante dos tornillos de apretado. El flujo lumínico emitido en el hemisferio superior del Sistema en posición horizontal es nulo (en conformidad con las normas más estrictas contra la contaminación luminosa). Todos los tornillos externos utilizados son de acero inoxidable.

Instalación

El proyector se puede montar en extremo de poste de aluminio fundido a presión con fijación simple o doble para postes \varnothing 60/76/102/120 mm y triple \varnothing 102/120 mm. Fijación lateral de aluminio fundido a presión para postes curvados con diámetros entre \varnothing 46 y \varnothing 76.

Dimensiones (mm)

296x214

Colores

Gris (15)

Peso (Kg)

4.72

Montaje

fijación en pared|fijación al poste|poste fijación lateral|brazos extremo poste

Equipo

El producto está conectado mediante cables de red a través de una clema de conexión push in. Resistencia a los picos de tensión de la red de hasta 10 kV. La perfecta impermeabilidad del producto en el punto de introducción del cable de alimentación queda garantizada por un prensacable de latón niquelado, adecuado para cables con un diámetro externo máximo de 14 mm (con una sección de 1,5 a 2,5 mm²).

Se conforma con EN60598-1 y regulaciones pertinentes



IK08

IP66



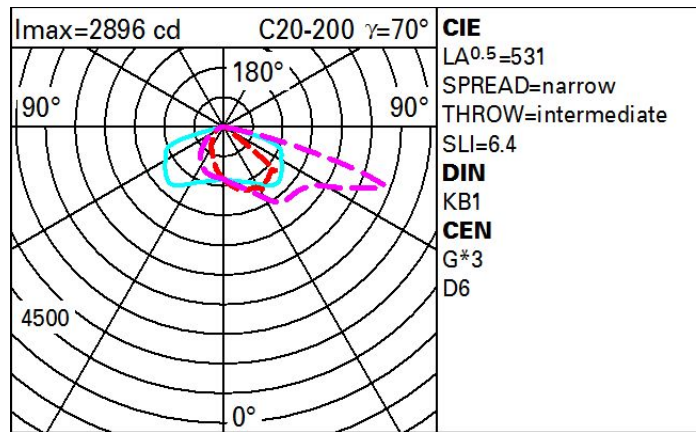
Configuraciones productos: P871

Datos técnicos

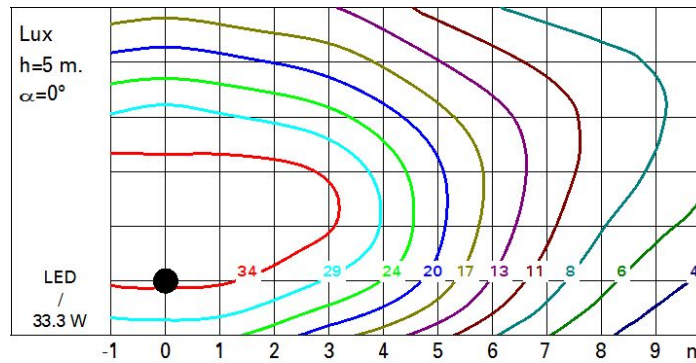
Im de sistema:	3520	Pérdidas del transformador	4.3
W de sistema:	33.3	[W]:	
Im de la fuente:	-	Código de lámpara:	LED
W de la fuente:	-	Número de lámparas por grupo óptico:	1
Eficiencia luminosa (lm/W, valor del sistema):	105.7	Código ZVEI:	LED
Im en modo emergencia:	-	Número de grupos ópticos:	1
Flujo total de emisión en un ángulo de 90º o superior [Lm]:	0	Rango de temperatura ambiente operativa:	de -20°C a +35°C. (*)
Light Output Ratio (L.O.R.)	100	Factor de potencia:	Ver Hoja de instrucciones
[%]:		Corriente de entrada:	25 A / 180 µs
CRI:	70	% mínimo de dimerización:	10
Temperatura de color [K]:	3000	Protección al sobrevoltaje:	10kV Modo común y 6kV Modo diferencial
MacAdam Step:	5	Modo de dimerización:	CCR
Life time (vida útil) LED 1:	100,000h - L90 - B10 (Ta 25°C)	Control:	DALI
Life time (vida útil) LED 2:	100,000h - L90 - B10 (Ta 40°C)		

* datos preliminares datos preliminares Datos preliminares

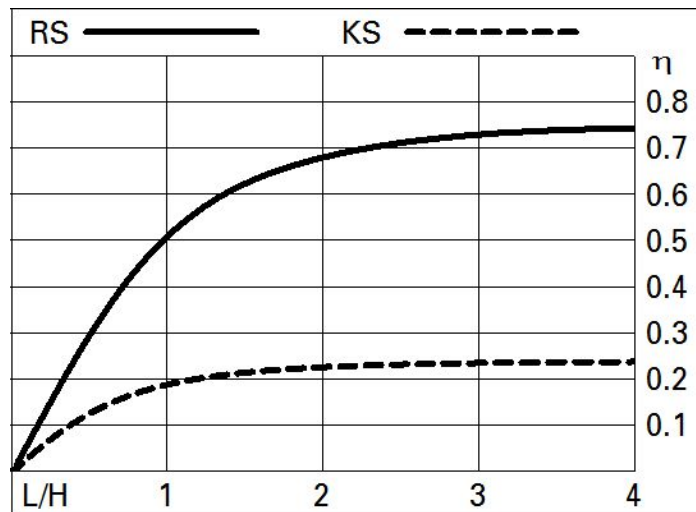
Polar



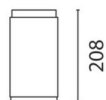
Isolux



Coeficientes de uso



Last information update: February 2020



Outdoor ceiling-mounted luminaire - warm white LED - with integrated electronic ballast Vin=120-240V ac - Flood optic

Product code
BI16

Technical description

Direct light outdoor ceiling-mounted luminaire, designed to use monochrome warm white LED lamps, with fixed Flood optic. Ceiling-mounted using the special base. Consists of an optical assembly, base and glass-holding frame. The optical assembly, ceiling base and frame are made of die-cast aluminium alloy coated with liquid acrylic paint with a high level of resistance to weather and UV rays. The 4 mm thick transparent, tempered sodium - calcium glass is joined to the frame with silicone. The internal silicone seals guarantee watertightness. Tool-free quick-coupling closing system between frame, optical assembly and ceiling base. Complete with circuit having monochrome warm white LEDs and an optic with 99.93% polished super-pure aluminium reflector. Flood (F) emission. A number of accessories are available: refractor for elliptical distribution, prismatic diffusing glass and coloured filters. All external screws used are made of A2 stainless steel. The luminaire technical characteristics conform to EN60598-1 standards and particular requirements.

Installation

Ceiling-mounted with down-light emission. Secure using screw anchors for concrete, cement and solid brick.

Dimension (mm)
Ø109x208

Colour
Grey (15)

Weight (Kg)
1.54

Mounting
ceiling surface

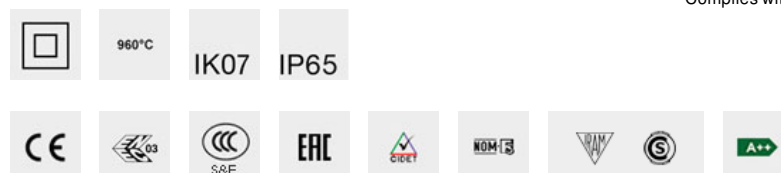
Wiring

Control gear complete with electronic ballast 120-240V ac 50/60Hz. Polyamide PG11 double cable gland for pass-through wiring, suitable for power cables Ø 6.5-11 mm. Three-pin terminal block set up for pass-through earth wire. Cables with quick-coupling terminals connect the terminal block and the control gear.

Notes

Product complete with LED lamp

Complies with EN60598-1 and pertinent regulations

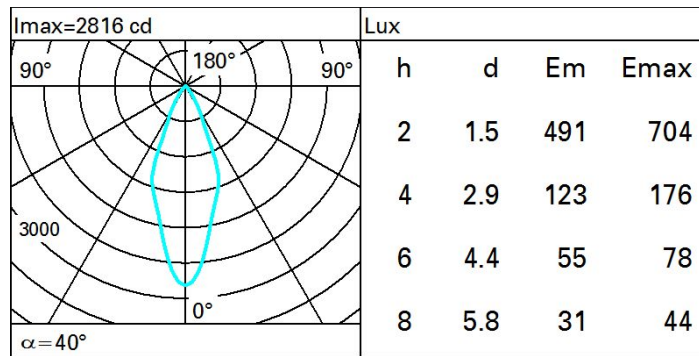


Product configuration: BI16

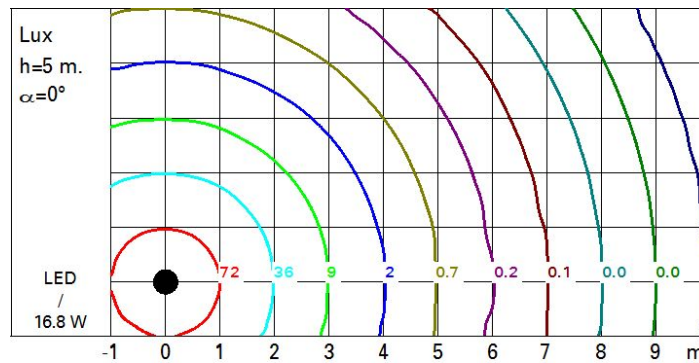
Technical data

Im system:	1225	Life Time LED 1:	100,000h - L80 - B10 (Ta 25°C)
W system:	16.8	Ballast losses [W]:	4.8
Im source:	1700	Lamp code:	LED
W source:	12	Number of lamps for optical 1 assembly:	
Luminous efficiency (lm/W, 72.9 real value):		ZVEI Code:	LED
Im in emergency mode:	-	Number of optical assemblies:	1
Total light flux at or above an angle of 90° [Lm]:	0	Ambient operating temperature range:	from -20°C to +35°C.
Light Output Ratio (L.O.R.) [%]:	72	Power factor:	On request
Beam angle [°]:	40°	Inrush current:	42 A / 100 µs
CRI:	80	Maximum number of luminaires of this type per miniature circuit breaker:	B10A: 21 luminaires B16A: 34 luminaires C10A: 35 luminaires C16A: 57 luminaires
Colour temperature [K]:	3000	Minimum dimming %:	0
MacAdam Step:	2	Overvoltage protection:	2kV Common mode & 1kV Differential mode

Polar



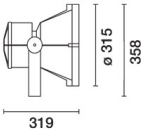
Isolux



UGR diagram

Corrected UGR values (at 1700 lm bare lamp luminous flux)												
Reflect.: ceiling/cav walls work pl. Room dim x y		0.70	0.70	0.50	0.50	0.30	0.70	0.70	0.50	0.50	0.30	0.30
		0.50	0.30	0.50	0.30	0.30	0.50	0.30	0.50	0.30	0.30	0.30
		0.20	0.20	0.20	0.20	0.20	0.20	0.20	0.20	0.20	0.20	0.20
		viewed crosswise					viewed endwise					
2H	2H	14.2	14.9	14.5	15.1	15.3	14.2	14.9	14.5	15.1	15.3	
	3H	14.1	14.7	14.4	15.0	15.2	14.1	14.7	14.4	15.0	15.2	
	4H	14.1	14.6	14.4	14.9	15.2	14.0	14.6	14.4	14.9	15.2	
	6H	14.0	14.5	14.4	14.8	15.1	14.0	14.5	14.3	14.8	15.1	
	8H	14.0	14.4	14.3	14.8	15.1	13.9	14.4	14.3	14.7	15.1	
	12H	13.9	14.4	14.3	14.7	15.1	13.9	14.4	14.3	14.7	15.0	
4H	2H	14.0	14.6	14.4	14.9	15.2	14.1	14.6	14.4	14.9	15.2	
	3H	14.0	14.4	14.3	14.8	15.1	14.0	14.4	14.4	14.8	15.1	
	4H	13.9	14.3	14.3	14.7	15.1	13.9	14.3	14.3	14.7	15.1	
	6H	13.8	14.2	14.3	14.6	15.0	13.8	14.2	14.3	14.6	15.0	
	8H	13.8	14.1	14.2	14.5	15.0	13.8	14.1	14.2	14.5	15.0	
	12H	13.8	14.0	14.2	14.5	14.9	13.7	14.0	14.2	14.5	14.9	
8H	4H	13.8	14.1	14.2	14.5	15.0	13.8	14.1	14.2	14.5	15.0	
	6H	13.7	14.0	14.2	14.4	14.9	13.7	14.0	14.2	14.4	14.9	
	8H	13.7	13.9	14.2	14.4	14.9	13.7	13.9	14.2	14.4	14.9	
	12H	13.6	13.8	14.1	14.3	14.8	13.6	13.8	14.1	14.3	14.8	
12H	4H	13.7	14.0	14.2	14.5	14.9	13.8	14.0	14.2	14.5	14.9	
	6H	13.7	13.9	14.2	14.4	14.9	13.7	13.9	14.2	14.4	14.9	
	8H	13.6	13.8	14.1	14.3	14.8	13.6	13.8	14.1	14.3	14.8	
Variations with the observer position at spacing:												
S =		1.0H	4.4 / -7.1				4.4 / -7.1					
		1.5H	7.1 / -9.0				7.1 / -9.0					
		2.0H	9.1 / -10.3				9.1 / -10.3					

Última actualización de la información: Marzo 2020



Proyector con soporte - LED COB Warm White - Alimentación electrónica integrada regulable DALI - Óptica Flood (F)

Código producto
BV03

Descripción
Proyector destinado al uso de lámparas de led COB Warm White, óptica flood 30°. Instalable en pavimentos, paredes (mediante tacos anclados) y en sistemas de poste. Compuesto por cuerpo óptico, caja de componentes, marco para cristal y soporte. El cuerpo óptico, la caja de componentes y el marco para cristal son de aleación de aluminio EN1706AC 46100LF y se han sometido a un pretratamiento multi fase de desengrasado, flúor-zirconio (capa de protección superficial) y sellado (capa nanoestructurada de silanos). Pintura acrílica líquida y cocción a 150 °C para proporcionar alta resistencia a los agentes atmosféricos y a los rayos UV. El cristal de cierre sódico-cálcico templado, de 4 mm de espesor con junta, es transparente e incoloro. La junta de silicona 60 Shore A negra se somete a un tratamiento térmico de post-curado en horno durante 4 horas a 220 °C. El cristal y la junta se fijan al marco con silicona. El producto incluye circuito de led COB monocromático en color warm white, óptica con reflector OPTI BEAM de aluminio superpuro 99,93% pulido y anodizado, y alimentador electrónico incorporado. Placa de fijación del alimentador de acero galvanizado; fácil mantenimiento extraordinario mediante conexiones rápidas entre el grupo de alimentación, el led y la clema de conexión. Caja y tapa traseras de aleación de aluminio pintado; separadores y tornillos imperdibles; proyector orientable sobre el plano vertical ±115° a través de un soporte de acero pintado que dispone de escala graduada con pasos de 10° y bloqueos mecánicos que garantizan una orientación estable del haz luminoso; orientación horizontal a través de los orificios y las ranuras del soporte; acceso fácil al cuerpo óptico gracias a una válvula de descompresión de latón niquelado que anula la depresión interna del producto. Predisposición para el cableado pasante mediante dos prensacables M24x1,5 de latón niquelado (adecuados para cables de 7-16 mm de diámetro) Todos los tornillos externos utilizados son de acero inoxidable A2 e imperdibles. Las características técnicas de las luminarias cumplen las normas EN 60598-1 y particulares.

Instalación
La luminaria se puede instalar en suelo, en techo o en pared fijando el soporte con tacos (Fisher o similares) para anclaje en hormigón, cemento y ladrillo u otros accesorios disponibles. También se puede instalar en postes MultiWoody, Citywoody y FrameWoody de estructura cuadrada.

Dimensiones (mm)
Ø315x319

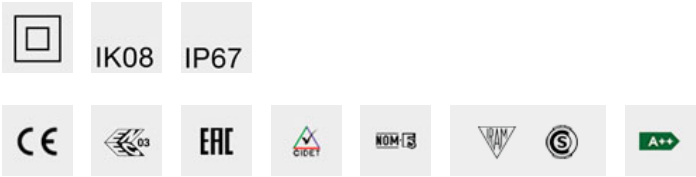
Colores
Gris (15)

Peso (Kg)
7.6

Montaje
fijación en pared|fijación al poste|superficie de tierra|a la pared|atomillado al suelo|zócalo de pared|en el techo|estribo u|brazos extremo poste

Equipo
Grupo de alimentación con alimentador electrónico regulable DALI (220 - 240 Vca 50/60 Hz) y clema de conexión para cableado.

Se conforma con EN60598-1 y regulaciones pertinentes

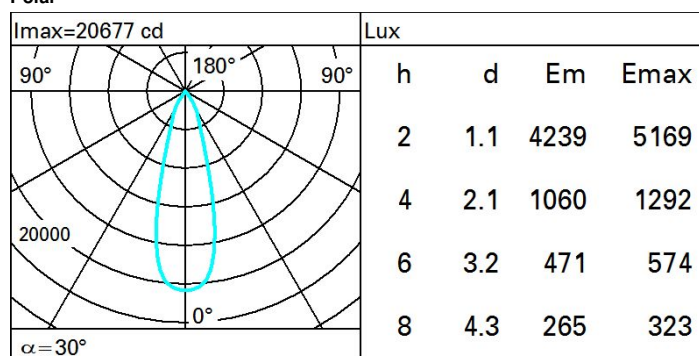


Configuraciones productos: BV03

Datos técnicos

Im de sistema:	6720	Pérdidas del transformador	6
W de sistema:	58	[W]:	
Im de la fuente:	8400	Código de lámpara:	LED
W de la fuente:	52	Número de lámparas por grupo óptico:	1
Eficiencia luminosa (lm/W, valor del sistema):	115.9	Código ZVEI:	LED
Im en modo emergencia:	-	Número de grupos ópticos:	1
Flujo total de emisión en un ángulo de 90° o superior [Lm]:	0	Rango de temperatura ambiente operativa:	de -20°C a +35°C.
Light Output Ratio (L.O.R.) [%]:	80	Factor de potencia:	Ver Hoja de instrucciones
Ángulo de apertura del haz de luz [°]:	30°	Corriente de entrada:	37 A / 233 µs
CRI:	80	Número máximo de luminarias por interruptor automático:	B10A: 5 Luminarias B16A: 8 Luminarias C10A: 8 Luminarias C16A: 13 Luminarias
Temperatura de color [K]:	3000	% mínimo de dimerización:	10
MacAdam Step:	2	Protección al sobrevoltaje:	8kV Modo común y 6kV Modo diferencial
Life time (vida útil) LED 1:	100,000h - L80 - B10 (Ta 25°C)	Modo de dimerización:	CCR
Life time (vida útil) LED 2:	100,000h - L80 - B10 (Ta 40°C)	Control:	DALI

Polar



Isolux

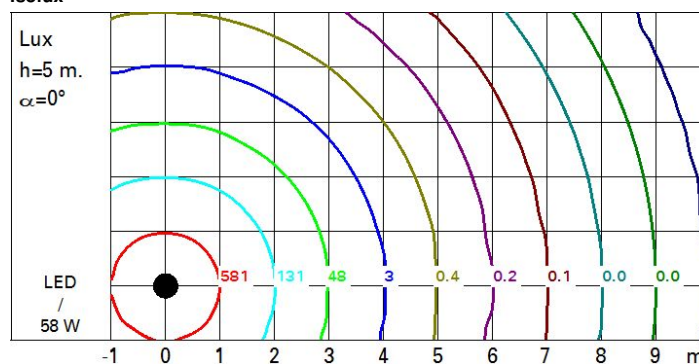


Diagrama UGR

Corrected UGR values (at 8400 lm bare lamp luminous flux)												
Reflect.: ceiling/cav walls work pl. Room dim x y		0.70	0.70	0.50	0.50	0.30	0.70	0.70	0.50	0.50	0.30	0.30
		0.50	0.30	0.50	0.30	0.30	0.50	0.30	0.50	0.30	0.30	0.30
		0.20	0.20	0.20	0.20	0.20	0.20	0.20	0.20	0.20	0.20	0.20
		viewed crosswise					viewed endwise					
2H	2H	10.5	12.5	10.9	12.8	13.2	10.5	12.5	10.9	12.8	13.2	
	3H	10.4	11.9	10.8	12.3	12.6	10.4	11.9	10.8	12.3	12.6	
	4H	10.3	11.7	10.7	12.0	12.3	10.3	11.7	10.7	12.0	12.3	
	6H	10.2	11.4	10.6	11.8	12.1	10.2	11.4	10.6	11.8	12.1	
	8H	10.2	11.3	10.6	11.7	12.1	10.2	11.3	10.6	11.7	12.1	
	12H	10.2	11.3	10.6	11.6	12.0	10.2	11.3	10.6	11.6	12.0	
4H	2H	10.3	11.7	10.7	12.0	12.3	10.3	11.7	10.7	12.0	12.3	
	3H	10.2	11.3	10.6	11.6	12.0	10.2	11.3	10.6	11.6	12.0	
	4H	10.1	11.1	10.5	11.4	11.9	10.1	11.1	10.5	11.4	11.9	
	6H	9.8	11.3	10.2	11.7	12.2	9.8	11.3	10.2	11.7	12.2	
	8H	9.6	11.3	10.1	11.8	12.3	9.6	11.3	10.1	11.8	12.3	
	12H	9.5	11.3	10.0	11.8	12.3	9.5	11.3	10.0	11.8	12.3	
8H	4H	9.6	11.3	10.1	11.8	12.3	9.6	11.3	10.1	11.8	12.3	
	6H	9.5	11.2	10.0	11.7	12.2	9.5	11.2	10.0	11.7	12.2	
	8H	9.5	11.0	10.0	11.5	12.0	9.5	11.0	10.0	11.5	12.0	
	12H	9.6	10.6	10.1	11.1	11.6	9.6	10.6	10.1	11.1	11.6	
12H	4H	9.5	11.3	10.0	11.8	12.3	9.5	11.3	10.0	11.8	12.3	
	6H	9.5	11.0	10.0	11.5	12.0	9.4	11.0	10.0	11.5	12.0	
	8H	9.6	10.6	10.1	11.1	11.6	9.6	10.6	10.1	11.1	11.6	
Variations with the observer position at spacing:												
S =		1.0H	6.5 / -16.5					6.5 / -16.5				
		1.5H	9.3 / -17.9					9.3 / -17.9				
		2.0H	11.3 / -19.1					11.3 / -19.1				

Last information update: April 2020

**Rectangular optic assembly 180x45mm – AL optic – Warm White LED – 24Vdc****Product code**

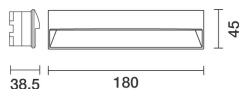
EI48

Technical description

Luminaire for walkways designed to use high visual comfort LED lamps. Wall-recessed installation. It consists of an optical assembly with an IP66 protection rating and an outer casing or wall-mounted base to be ordered separately. The optical assembly is made of aluminium alloy treated with powder paint, which provides a high level of resistance to weather and UV rays. Plastic closure guard at the rear of the optical assembly. Complete with plastic cable gland and outlet cable. Sodium-calcium tempered satin finish safety glass. Luminaire with no visible screws. Rear compartment with quick-coupling opening system. All external screws used are made of A2 stainless steel.

Installation

Black plastic outer casing. Disposable polystyrene formwork for creating the outer casing housings for installations in concrete walls that are then plastered or finished with bricks so the end surface is flush with the optical assembly.

**Dimension (mm)**

38x180x45

Colour

White (01) | Grey (15) | Rust Brown (F5)

Weight (Kg)

0.28

Mounting

wall arm|wall recessed|wall surface

Wiring

Version with remote 24Vdc ballast.

Complies with EN60598-1 and pertinent regulations



IK08

IP66

**Product configuration: EI48.01****Technical data**

Im system:	191	Life Time LED 1:	77,000h - L80 - B10 (Ta 25°C)
W system:	5.9	Ballast losses [W]:	1.6
Im source:	660	Voltage [Vin]:	24
W source:	4.3	Lamp code:	LED
Luminous efficiency (Im/W, real value):	32.4	Number of lamps for optical assembly:	1
Im in emergency mode:	-	ZVEI Code:	LED
Total light flux at or above an angle of 90° [Lm]:	37	Number of optical assemblies:	1
Light Output Ratio (L.O.R.) [%]:	29	Ambient operating temperature range:	from -20°C to +35°C. (*)
CRI:	80	LED Current:	65
Colour temperature [K]:	2700	Control:	PWM
MacAdam Step:	3		

* Preliminary data

Imax=96 cd

C5-185 $\gamma=34^\circ$

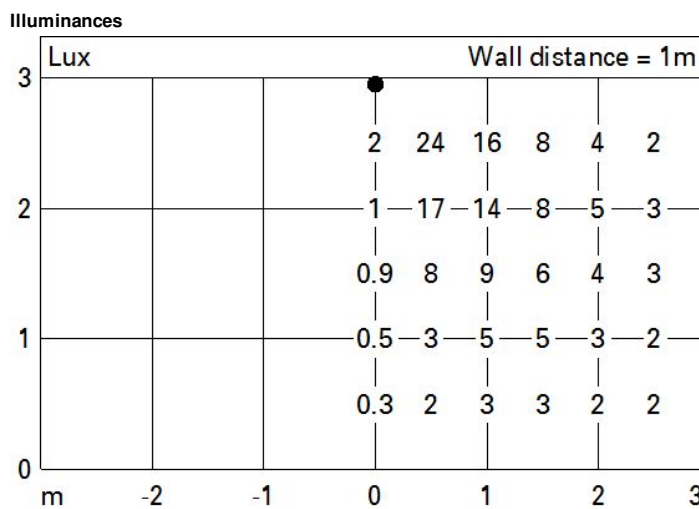
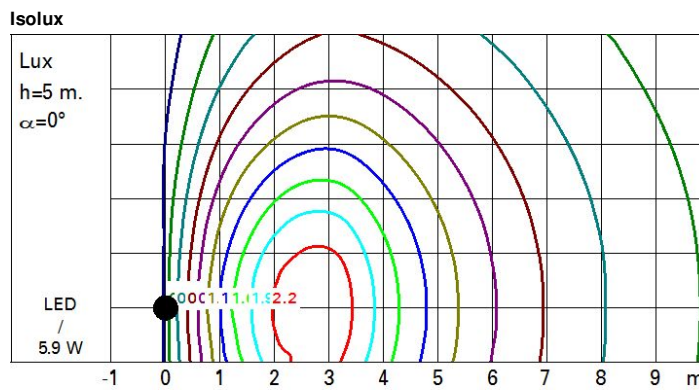
180°

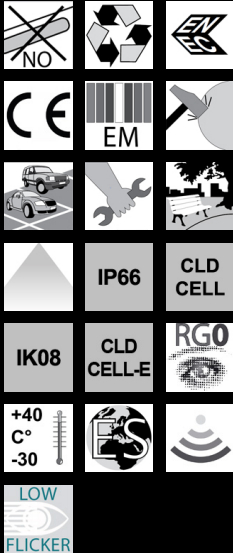
90°

105

0°

$\alpha=101^\circ / 110^\circ$



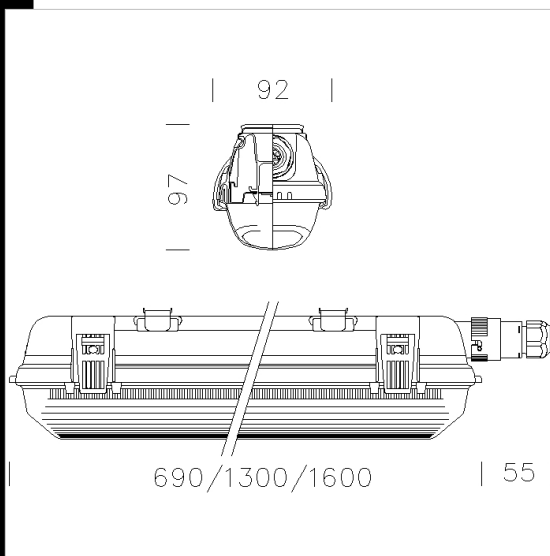


Descargar

DXF 2D
- 957mono.dxf

Montaggi
- echo led.pdf

BIM
- 927 Echo - 1-lamp version LED -
3000K-6500K - 20200214.zip



927 Echo 3000/6500K - módulo simple LED - ES

Nace la pantalla estanca de LED de la experiencia de Disano, que es líder desde hace siempre en la fabricación de pantallas estancas, beneficiándose de su alta tecnología, industrialización y fiabilidad. Las características básicas son las que han garantizado el éxito de las pantallas estancas Disano a lo largo de los años. El cuerpo de la lámpara es de policarbonato irrompible con un grado de protección IP66, muy robusto gracias también a la estructura reforzada del interior.

La instalación resulta fácil gracias a la fijación de acero inoxidable de serie que permite colocarla en el techo, y el gancho de muelle de serie permite además el enganche rápido a cualquier sistema de suspensión de cadena. Además, dientes-guía especiales permiten una alineación perfecta con las pantallas utilizadas en serie continua.

A estas características básicas se añaden hoy en día las ventajas de la tecnología LED, es decir, fuentes de luz con una vida útil muy larga (80.000 horas), consumos reducidos y alta calidad de la luz.

Cuerpo: estampado por inyección, policarbonato gris RAL 7035, irrompible, de alta resistencia mecánica gracias a su estructura reforzada por nervaduras interiores.

Difusor: estampado por inyección de policarbonato transparente prismatizado en su parte interior para un mayor control luminoso, autoextinguible V2, estabilizado a los rayos UV. El acabado liso exterior facilita su limpieza, necesaria para obtener siempre la máxima eficiencia luminosa.

Dotación: equipada con conector hembra.

Normativas: fabricado conforme con las normas vigentes EN60598-1 CEI 34-21, grado de protección IP66IK08 según las normas EN 60529. Instalable sobre superficies normalmente inflamables. Supera la prueba del hilo incandescente para 850°C.

la vida 80.000h al 80% L80B20

Clase de seguridad fotobiológica Grupo exento EN62471.

Bajo pedido: con línea pasante o regulable, Versión disponible haz estrecho (Sub 22)

Orden 371/372 accesorios para completar las líneas continuas.

RADAR SENSOR (subcódigo -19): es un dispositivo electrónico que detecta inmediatamente cualquier presencia que entre en su campo de acción. Cuando el sensor detecta el movimiento en el área de monitoreo, la luz permanece encendida. Cuando el sensor no detecta ningún movimiento, la luz se apaga después de un tiempo configurado previamente.

LAS PANTALLAS ESTANCAS DE POLICARBONATO tienen un grado de hermeticidad IP66IK08 si se instalan en ambientes con una temperatura no superior a 45°C. La exposición directa a los rayos solares lleva a que se superen fácilmente los 45°C y se perjudique el grado de protección IP66IK08. Se recomienda que se utilicen de la manera apropiada sin alterar las cualidades mecánicas y de protección y que no se instalen en superficies sujetas a fuertes vibraciones, en cables o palos en el exterior.

La luminaria cumple con los requisitos previstos por los consorcios IFS y BRC, Directiva APPCC sobre análisis de peligros y puntos de control críticos para las instalaciones luminotécnicas en las industrias alimentarias.

De todas formas, compruebe con los diseñadores y con el departamento de asesoría de Disano la compatibilidad entre el material y los alimentos en todas esas industrias en las que hay un sistema de sanificación.

Código	Cableado	Kg	Lumen Output-K-CRI	WTot	Color
164700-39	CLD CELL	0.87	LED-1441lm-3000K-CRI>80	11 W	GRIGIO
164701-39	CLD CELL	1.54	LED-2595lm-3000K-CRI>80	20 W	GRIGIO
164702-39	CLD CELL	1.67	LED-3461lm-3000K-CRI>80	26 W	GRIGIO
164700-0083	CLD CELL	1.35	LED-1547lm-6500K-CRI>80	11 W	GRIGIO
164701-0083	CLD CELL	1.54	LED-2788lm-6500K-CRI>80	20 W	GRIGIO
164702-0083	CLD CELL	1.71	LED-3718lm-6500K-CRI>80	26 W	GRIGIO
164701-0783	CLD CELL-E	2.15	LED-2788lm-6500K-CRI>80	23 W	GRIGIO
164702-0783	CLD CELL-E	2.40	LED-3718lm-6500K-CRI>80	31 W	GRIGIO

Accesorios



- 372



- 371 quick connector

El flujo luminoso mostrado indica el flujo de salida de la luminaria con una tolerancia de \pm el 10% respecto al valor indicado. Los W tot son la potencia total absorbida por el sistema y no superan el 10% del valor indicado.

Última actualización de la información: Junio 2020



Empotrable de pavimento Orbit D = 80 mm - Óptica Spot

Código producto
E096

Descripción
Luminaria empotrable, aplicable en pared y pavimento , para lámparas led monocromáticas de color blanco, alimentada con corriente continua de 350/500 mA para iluminación. El marco redondo y sin tornillos a la vista mide D = 80 mm; el cuerpo y el marco están realizados en acero inoxidable AISI 304 con cristal sódico-cálcico extraclaro. La luminaria se fija al cuerpo de empotramiento mediante juntas de retención específicas para el anclaje. Incluye circuito led y lente de material plástico metalizado. Para el cableado del producto se utiliza un prensacable de acero inoxidable A2, con cable de alimentación de salida de L=1800 mm tipo H05RNF 2x1 mm². El cable incorpora un dispositivo antitranspiración (IP68) compuesto por una junta de silicona situada a lo largo del cable de alimentación. Están disponibles dos tipos de cuerpo de empotramiento para la puesta en obra que se pueden solicitar por separado del cuerpo óptico de plástico. El grupo cristal, cuerpo óptico y cuerpo de empotramiento garantiza la resistencia a una carga estática de 2000 kg. La temperatura superficial máxima del cristal es inferior a 40° C. Aparato protegido contra la inversión de polaridad.

Instalación
El producto se fija al cuerpo de empotramiento utilizando juntas específicas de bloqueo sin necesidad de herramientas. Instalación empotrable, en pared o pavimento mediante cuerpo de empotramiento para la puesta en obra. Posibilidad de instalación en falsas paredes mediante muelles accesorios que se han de solicitar por separado.

Dimensiones (mm)
Ø80x83

Colores
Acero (13)

Peso (Kg)
1.28

Montaje
empotrable en la pared|Empotrable de pavimento|empotrable en el suelo

Equipo
Alimentadores disponibles: tradicionales y estancos IP67 de 350/500 mA. El producto incluye cable de alimentación de salida L = 1800 mm de tipo H05RNF 2x1 mm² y placa electrónica con led de 350/500 mA Máx. Alimentador a solicitar por separado.

Notas
Protección IP68 del producto y del cable utilizando conectores IP68 * Producto no adecuado para instalación en piscinas y fuentes.

Se conforma con EN60598-1 y regulaciones pertinentes



Las luminarias han sido diseñadas y testadas para soportar una carga estática de hasta 20000 N y son ideales para resistir el paso de vehículos con neumáticos. Las luminarias no pueden ser utilizadas en pasajes donde las luminarias se expongan a la tensión horizontal causada por la aceleración, frenado y / o cambios de dirección de los vehículos.

Configuraciones productos: E096+500mA

Datos técnicos			
Im de sistema:	515	MacAdam Step:	2
W de sistema:	5.5	Life time (vida útil) LED 1:	98,000h - L80 - B10 (Ta 25° C)
Im de la fuente:	620	Life time (vida útil) LED 2:	91,000h - L80 - B10 (Ta 40° C)
W de la fuente:	5.5	Pérdidas del transformador	0
Eficiencia luminosa (lm/W, valor del sistema):	93.6	[W]:	
Im en modo emergencia:	-	Código de lámpara:	LED
Flujo total de emisión en un ángulo de 90º o superior [Lm]:	515	Número de lámparas por grupo óptico:	1
Light Output Ratio (L.O.R.) [%]:	83	Código ZVEI:	LED
Ángulo de apertura del haz de luz [°]:	8°	Número de grupos ópticos:	1
CRI:	80	Rango de temperatura ambiente operativa:	de -20° C a +35° C. (*)
Temperatura de color [K]:	3000	Corriente LED:	500

* datos preliminares datos preliminares Datos preliminares

Polar

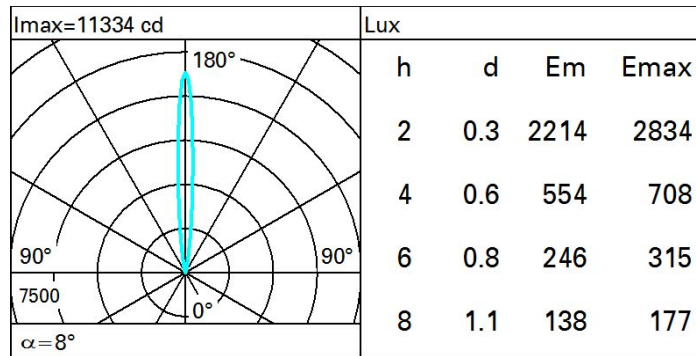
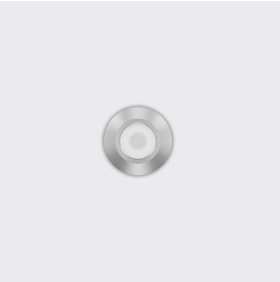


Diagrama UGR

Corrected UGR values (at 620 lm bare lamp luminous flux)											
Reflect.:		viewed crosswise					viewed endwise				
ceiling	cav	0.70	0.70	0.50	0.50	0.30	0.70	0.70	0.50	0.50	0.30
walls		0.50	0.30	0.50	0.30	0.30	0.50	0.30	0.50	0.30	0.30
work pl.		0.20	0.20	0.20	0.20	0.20	0.20	0.20	0.20	0.20	0.20
Room dim											
x	y										
2H	2H	7.2	9.2	7.6	9.5	9.8	7.2	9.2	7.6	9.5	9.8
	3H	7.6	8.8	7.9	9.1	9.4	7.3	8.5	7.6	8.8	9.1
	4H	7.8	8.7	8.1	9.0	9.3	7.3	8.2	7.7	8.5	8.9
	6H	7.9	8.5	8.3	8.9	9.2	7.3	8.0	7.7	8.3	8.6
	8H	7.9	8.6	8.2	9.0	9.3	7.3	8.0	7.6	8.4	8.7
	12H	7.8	8.7	8.2	9.1	9.4	7.2	8.1	7.6	8.4	8.8
4H	2H	7.3	8.2	7.7	8.5	8.9	7.8	8.7	8.1	9.0	9.3
	3H	7.7	8.6	8.1	9.0	9.3	7.9	8.8	8.3	9.1	9.5
	4H	7.8	9.0	8.2	9.4	9.9	7.8	9.0	8.2	9.4	9.9
	6H	7.8	9.5	8.2	10.0	10.4	7.6	9.4	8.1	9.8	10.3
	8H	7.7	9.6	8.2	10.1	10.6	7.6	9.4	8.1	9.9	10.4
	12H	7.7	9.6	8.2	10.0	10.6	7.5	9.4	8.0	9.8	10.4
8H	4H	7.6	9.4	8.1	9.9	10.4	7.7	9.6	8.2	10.1	10.6
	6H	7.9	9.4	8.4	9.9	10.4	7.9	9.5	8.4	9.9	10.5
	8H	8.0	9.2	8.5	9.7	10.2	8.0	9.2	8.5	9.7	10.2
	12H	8.3	8.9	8.8	9.4	9.9	8.3	8.9	8.8	9.4	9.9
12H	4H	7.5	9.4	8.0	9.8	10.4	7.7	9.6	8.2	10.0	10.6
	6H	7.9	9.1	8.5	9.6	10.2	8.0	9.2	8.5	9.7	10.2
	8H	8.3	8.9	8.8	9.4	9.9	8.3	8.9	8.8	9.4	9.9
Variations with the observer position at spacing:											
S =		1.0H	2.9 / -2.0				2.9 / -2.0				
		1.5H	5.1 / -2.4				5.1 / -2.4				
		2.0H	6.9 / -2.7				6.9 / -2.7				

Última actualización de la información: Junio 2020



Empotrable de pavimento Orbit D = 28 mm - Óptica Difusora

Código producto
E073

Descripción

Luminaria empotrable, aplicable en pared, pavimento y techo, para lámparas led monocromáticas de color blanco, alimentada con corriente continua de 350mA Máx. para iluminación. El marco redondo y sin tornillos a la vista mide D = 28 mm y está realizado en acero inoxidable AISI 304 con cristal sódico-cálcico extraclaro tratado con pintura blanca por un lado. La luminaria se fija al cuerpo de empotramiento mediante juntas de retención específicas para el anclaje. Incluye circuito led y reflector de material plástico metalizado. Para el cableado del producto se utiliza un prensacable de acero inoxidable A2, con cable de alimentación de salida de L=1800 mm tipo H05RNF 2x1 mm². El cable incorpora un dispositivo antitranspiración (IP68) compuesto por una junta de silicona situada a lo largo del cable de alimentación. Están disponibles dos tipos de cuerpo de empotramiento para la puesta en obra que se pueden solicitar por separado del cuerpo óptico de plástico. El grupo cristal, cuerpo óptico y cuerpo de empotramiento garantiza la resistencia a una carga estática de 2000 kg. La temperatura superficial máxima del cristal es inferior a 40° C. Aparato protegido contra la inversión de polaridad.

Instalación

El producto se fija al cuerpo de empotramiento utilizando juntas específicas de bloqueo sin necesidad de herramientas. Instalación empotrable, en pared, pavimento o techo mediante cuerpo de empotramiento para la puesta en obra. Posibilidad de instalación en falsas paredes o falsos techos mediante muelles accesorios que se han de solicitar por separado.

Dimensiones (mm)
Ø28x68

Colores
Acero (13)

Peso (Kg)
0.18

Montaje

empotrable en la pared|Empotrable de pavimento|empotrable en el techo|empotrable en el suelo

Equipo

Alimentadores disponibles: tradicionales y estancos IP67 de 350mA. El producto incluye cable de alimentación de salida L = 1800 mm de tipo H05RNF 2x1 mm² y placa electrónica con led de 350mA Máx. Alimentador a solicitar por separado.

Notas

Protección IP68 del producto y del cable utilizando conectores IP68 * Producto no adecuado para instalación en piscinas y fuentes.

Se conforma con EN60598-1 y regulaciones pertinentes



Las luminarias han sido diseñadas y testadas para soportar una carga estática de hasta 20000 N y son ideales para resistir el paso de vehículos con neumáticos. Las luminarias no pueden ser utilizadas en pasajes donde las luminarias se expongan a la tensión horizontal causada por la aceleración, frenado y / o cambios de dirección de los vehículos.

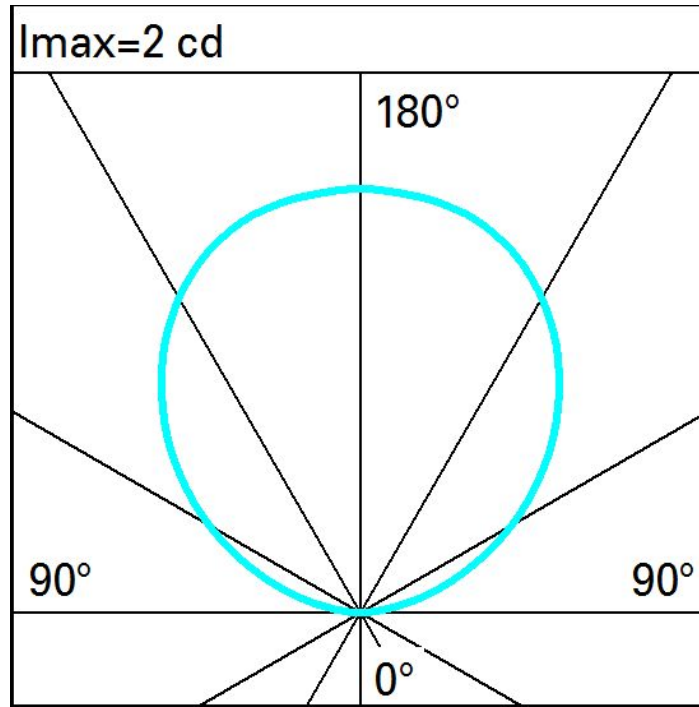
Configuraciones productos: E073

Datos técnicos

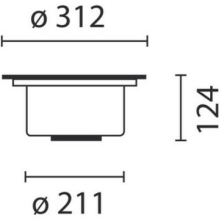
Im de sistema:	7	MacAdam Step:	2
W de sistema:	1	Life time (vida útil) LED 1:	100,000h - L90 - B10 (Ta 25°C)
Im de la fuente:	110	Life time (vida útil) LED 2:	100,000h - L80 - B10 (Ta 40°C)
W de la fuente:	1	Pérdidas del transformador	0
Eficiencia luminosa (lm/W, valor del sistema):	6.6	[W]:	
Im en modo emergencia:	-	Código de lámpara:	LED
Flujo total de emisión en un ángulo de 90° o superior [Lm]:	7	Número de lámparas por grupo óptico:	1
Light Output Ratio (L.O.R.) [%]:	6	Código ZVEI:	LED
CRI:	80	Número de grupos ópticos:	1
Temperatura de color [K]:	3000	Rango de temperatura ambiente operativa:	de -20°C a +35°C. (*)
		Corriente LED:	350

* datos preliminares datos preliminares Datos preliminares

Polar



Última actualización de la información: Febrero 2020



warm white óptica flood orientable 0°-15

Código producto
BB36

Descripción
Luminaria empotrable destinada a la iluminación de suelo y al uso de lámparas LED. Monocromática con circuito LED Warm White , doble óptica orientable $\pm 15^\circ$, lentes en material plástico versión FLOOD y alimentador electrónico. Compuesta por cuerpo circular, caja de empotramiento y marco. El cuerpo y la caja de empotramiento están realizados en fundición de aluminio, y el marco en acero inoxidable AISI 304. La caja de empotramiento para puesta en obra se puede solicitar por separado al cuerpo óptico. El cuerpo óptico está cerrado por la parte superior mediante un cristal templado (espesor 15mm) con juntas de silicona entre el marco en acero inox AISI 304. En la parte inferior se sitúa la caja de descompresión en la que se realiza el cableado en cascada, con clema de conexiones de 6 polos y doble prensacables M24x1,5 en acero inox, ideal para cables con diámetro 7÷16 mm. El cuerpo de cableado está conectado al proyector mediante un prensacables en latón niquelado M15x1. Esta solución facilita la abertura del cristal superior, eliminando el efecto de depresión interna del cuerpo óptico y el efecto pompa sobre el cable de alimentación. El cuerpo óptico está dotado de un sistema de bloqueo mecánico con 2 tornillos imperdibles en acero inoxidable sobre los que se deslizan dos soportes de aluminio extrusionado. El sistema de bloqueo garantiza el posicionamiento y el anclaje del cuerpo a la contracaja. El pintado del cuerpo óptico y el cuerpo de empotramiento con pinturas acrílicas garantiza la protección frente a los rayos UV y los agentes atmosféricos. Resistencia a la carga estática de 5.000 kg. Toda la tornillería externa es de acero inoxidable A2.

Instalación
Aplicación empotrada en pavimento, mediante caja de empotramiento, cuyo borde superior no debe superar el nivel del suelo (1mm MÁX). Diámetro cuerpo de empotramiento superior =289mm; inferior=397mm h=125mm.

Dimensiones (mm)
Ø312x124

Colores
Acero (13)

Peso (Kg)
6.15

Montaje
empotrable en el suelo

Equipo
Luminaria con alimentador electrónico incorporado.

Notas
Incluye lámpara. Caja de empotramiento cód. B901 a solicitar por separado. Accesorios disponibles: refractor para la distribución elíptica, cristal difusor, filtros cromáticos, tapa de cierre y ventosa.

Se conforma con EN60598-1 y regulaciones pertinentes

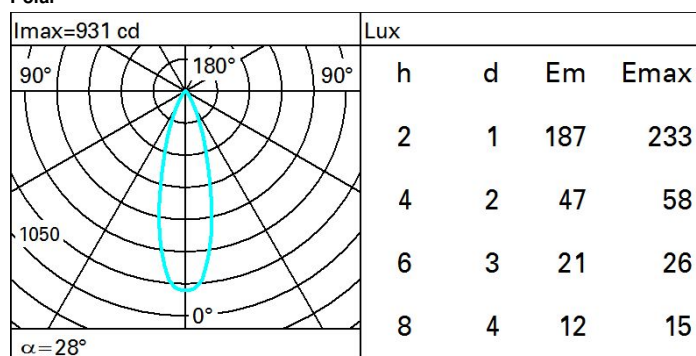


Configuraciones productos: BB36

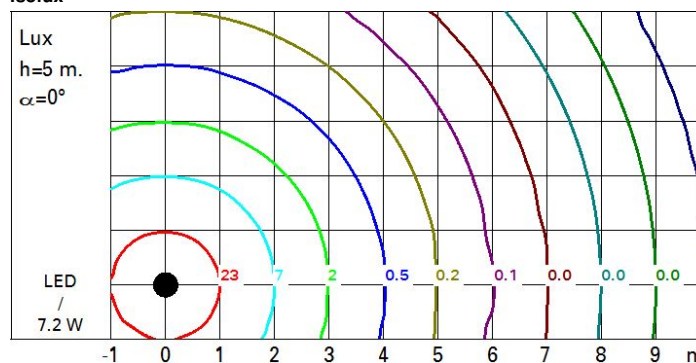
Datos técnicos

Im de sistema:	624	Life time (vida útil) LED 1:	100,000h - L80 - B10 (Ta 25°C)
W de sistema:	14.3	Pérdidas del transformador	1
Im de la fuente:	558	[W]:	
W de la fuente:	6.2	Código de lámpara:	LED
Eficiencia luminosa (lm/W, valor del sistema):	43.6	Número de lámparas por grupo óptico:	1
Im en modo emergencia:	-	Código ZVEI:	LED
Flujo total de emisión en un ángulo de 90° o superior [Lm]:	0	Número de grupos ópticos:	2
Light Output Ratio (L.O.R.) [%]:	56	Rango de temperatura ambiente operativa:	de -20°C a +35°C.
Ángulo de apertura del haz de luz [°]:	28°	Factor de potencia:	Precio a consultar
CRI:	80	Corriente de entrada:	42 A / 100 µs
Temperatura de color [K]:	3000	Número máximo de luminarias por interruptor automático:	B10A: 21 Luminarias B16A: 34 Luminarias C10A: 35 Luminarias C16A: 57 Luminarias
MacAdam Step:	3	% mínimo de dimerización:	0
		Protección al sobrevoltaje:	2kV Modo común y 1kV Modo diferencial

Polar

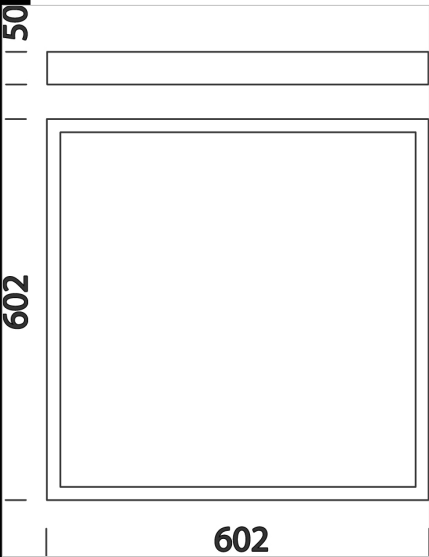


Isolux





Descargar
DXF 2D
- 185510.dxf
Montaggi
- Pannello - installation space.pdf
- PANELTECH_rev7_pl.pdf



PanelTech A - UGR<19 - de techo

La calidad superior de la iluminación LED está ahora más cercana y accesible, gracias a un producto revolucionario que ofrece, a un coste reducido, la luz ideal para oficinas, centros comerciales, hoteles, centros de salud y, en general, para todos los entornos que necesitan una iluminación constante.

Una solución sencilla, para tener la tecnología más actualizada en tema de iluminación de interiores.

La presencia de una fuente LED no siempre es sinónimo de un rendimiento excelente. Para garantizar una larga vida útil y una excelente producción de luz, también contribuyen los materiales probados, controlados y seleccionados que preservan la iluminación y las ventajas estéticas en el tiempo: mantenimiento del flujo luminoso, reproducción del color perfecta, ausencia de deslumbramiento y prevención del amarilleo de los componentes.

En nuestros paneles, entre la fuente LED y el difusor se inserta una placa especial, un componente fundamental para el funcionamiento, la calidad y la cantidad de la emisión de luz del panel: la placa utilizada está realizada en un material de gran eficiencia, el PMMA (polimetilmetacrilato). Se trata de un polímero que mantiene inalteradas sus características a lo largo del tiempo y que evita la tendencia al amarilleo, típica de los productos "menos caros" que adopta, por ejemplo, el poliestireno (PS), con costes obviamente más bajos.

¿El resultado? A diferencia de la placa en PMMA, la placa en PS después de 6.000/8.000 horas de funcionamiento amarillea, comprometiendo la cantidad y calidad de la luz emitida. Y aún peor, incluso con la luminaria apagada, se pierde la perfecta integración del panel blanco con el falso techo, lo que compromete la estética de la instalación. Gracias a la placa en PMMA, nuestros paneles, por el contrario, pueden beneficiarse plenamente de las ventajas de iluminación aseguradas por las más avanzadas fuentes LED y conservarlas inalteradas a lo largo del tiempo: mantenimiento del flujo luminoso al 80% durante 50000h (L80B20), reproducción perfecta del color (CRI80 o CRI>90), ausencia de deslumbramiento (UGR<19) y bajo nivel de flickering certificado.

Cableado: rápido, no es necesario abrir la luminaria. Preparación estándar con conexión toma-clavija tanto para la alimentación como para la regulación 0-10V.

Haz de luz concentrado en el lugar de trabajo. Factor de deslumbramiento UGR<19 en cualquier situación

Encendido inmediato sin parpadeo y funcionamiento totalmente silencioso.

Ahorro de energía superior al 50% en comparación con las tradicionales luminarias de techo con tubos fluorescentes.

Ausencia de emisiones electromagnéticas e interferencias de RF.

Ningún riesgo para el medio ambiente, gracias a la ausencia de materiales que contengan mercurio o plomo.

Normativa: productos que cumplen con las normas vigentes EN60598-1 CEI 34-21, están protegidos con el grado IP40IK05 de acuerdo con EN 60529. Pueden instalarse sobre superficies normalmente inflamables.

Placa interna: en PMMA.

Difusor: extruido en tecnopolímero prismático de alta transmitancia.

Clasificación del riesgo fotobiológico: Grupo exento.

Promedio de vida útil de los LEDs superior a 50.000 horas. L80B20

Factor de potencia: 0.95

Código	Cableado	Kg	Lumen Output-K-CRI	WTot	Color
22185511-00	CLD CELL	6.35	LED-3353lm-3000K-CRI 80	34 W	BIANCO
22185510-00	CLD CELL	6.35	LED-3527lm-4000K-CRI 80	34 W	BIANCO
22185511-12	CLD CELL-D	7.41	LED-3353lm-3000K-CRI 80	34 W	BIANCO
22185510-12	CLD CELL-D	7.22	LED-3527lm-4000K-CRI 80	34 W	BIANCO
22185510-1241	CLD CELL-D-D	6.29	LED-3470lm-4000K-CRI 80	34 W	BIANCO
22185511-1241	CLD CELL-D-D	6.41	LED-3353lm-3000K-CRI 80	34 W	BIANCO
22185511-09	CLD CELL-E	7.86	LED-3353lm-3000K-CRI 80	35 W	BIANCO
22185510-09	CLD CELL-E	7.27	LED-3470lm-4000K-CRI 80	35 W	BIANCO
22185511-31	CLD CELL-E	6.35	LED-3353lm-3000K-CRI 80	35 W	BIANCO
22185510-31	CLD CELL-E	6.35	LED-3470lm-4000K-CRI 80	35 W	BIANCO

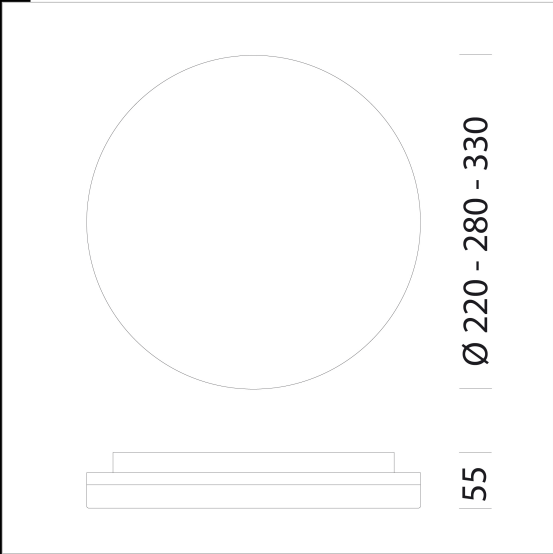
El flujo luminoso mostrado indica el flujo de salida de la luminaria con una tolerancia de ± el 10% respecto al valor indicado. Los W tot son la potencia total absorbida por el sistema y no superan el 10% del valor indicado.

LUMINARIA L11



Descargar

- DXF 2D
- past.dxf
- Montaggi
- PASTILLA rev3.pdf



Pastilla - 100/240 V

Pastilla es una luminaria de techo LED de alta eficiencia, ideal para reemplazar productos con lámparas tradicionales. Su diseño, sencillo y moderno, permite una instalación rápida, gracias a la fijación incluida, en diversos contextos, como pasillos, escaleras, cuartos de baño, vestíbulos o áreas públicas. Disponible en tres tamaños (Ø220/330 mm) y en versión estándar 3000K/4000K, o bajo pedido con sensor de luz-presencia (ON-OFF). Cuerpo: de policarbonato irrompible y autoextinguible. Difusor: de policarbonato antideslumbramiento, irrompible y autoextinguible. LED: Mantenimiento del flujo luminoso al 70%: 30.000h (L70B50). Factor de potencia >0,9.

Código	Cableado	Kg	Lumen Output-K-CRI	WTot	Color
22042510-00	CLD CELL	0.53	LED-1328lm-3000K-CRI 80	15 W	BIANCO
22042511-00	CLD CELL	0.55	LED-1444lm-4000K-CRI 80	15 W	BIANCO
22042512-00	CLD CELL	0.77	LED-1651lm-3000K-CRI 80	18 W	BIANCO
22042513-00	CLD CELL	0.79	LED-1796lm-4000K-CRI 80	18 W	BIANCO
22042514-00	CLD CELL	1.01	LED-2273lm-3000K-CRI 80	24 W	BIANCO
22042515-00	CLD CELL	1.02	LED-2473lm-4000K-CRI 80	24 W	BIANCO
22042512-19	CLD CELL	0.83	LED-1651lm-3000K-CRI 80	18 W	BIANCO
22042513-19	CLD CELL	0.83	LED-1796lm-4000K-CRI 80	18 W	BIANCO
22042514-19	CLD CELL	1.05	LED-2273lm-3000K-CRI 80	24 W	BIANCO
22042515-19	CLD CELL	1.08	LED-2473lm-4000K-CRI 80	24 W	BIANCO

El flujo luminoso mostrado indica el flujo de salida de la luminaria con una tolerancia de ± el 10% respecto al valor indicado. Los W tot son la potencia total absorbida por el sistema y no superan el 10% del valor indicado.

Endurecedor No Metálico

Endurecedor 100% cuarzo para pisos de hormigón

Descripción del Producto

Endurecedor No Metálico es un producto mineral, compuesto por partículas de cuarzo (tamaño máximo 2 milímetros), destinado a endurecer superficies de hormigón, formando una capa de alta resistencia a la abrasión y al impacto.

Campos de aplicación

- Pisos industriales expuestos a tránsito medio y pesado.
- Rampas y plataformas de carga y descarga.
- Talleres, playas de carga y descarga, estacionamientos, estaciones de servicio, circulaciones, solados deportivos, etc.
- Aplicable en pavimentos interiores y exteriores.

Características / Ventajas

- Mejora la resistencia superficial del hormigón.
- En color natural (no modifica el color del hormigón).
- Reduce el mantenimiento del piso y prolonga su vida útil

Datos del Producto

Forma

Apariencia Polvo / Incoloro blanquecino

Presentación Bolsa de 25 kg.

Almacenaje

Condiciones de Almacenaje / Vencimiento 24 meses, a partir de la fecha de fabricación, almacenado en los envases originales bien cerrados y sin deterioros, bajo techo, en lugar seco y fresco.

Información del Sistema

Consumo 2 a 3 kg/m² (sin considerar el cemento), dependiendo de la carga e intensidad del tránsito.

Detalles de Aplicación

Calidad del Soporte

El hormigón del soporte debe ser de buena calidad, con un contenido mínimo de cemento de 300 kg/ m³ y un asentamiento máximo de 5 centímetros medido en cono de Abrams.
Debe estar fresco (sin haber iniciado el fraguado), vibrado, nivelado y debe haber desaparecido el agua de exudación.



Condiciones de Aplicación / Limitaciones

Temperatura Ambiente Mínima +10 °C

Temperatura del Soporte Mínima +10°C / Máxima +35 °C

Temperatura del Producto Mínima +5°C / Máxima +35 °C

Instrucciones de Aplicación

Preparación del producto Mezclar en seco partes iguales (en peso) de Endurecedor No Metálico con cemento Pórtland fresco, hasta obtener un color uniforme.

Método de aplicación / Herramientas Espolvorear uniformemente (desde una distancia de 20 a 30 centímetros), la cantidad determinada de la mezcla seca de Endurecedor No Metálico y cemento para un área establecida sobre la superficie del hormigón fresco, previamente vibrado y nivelado, y una vez desaparecida del mismo el agua superficial de exudación, antes de que se inicie el fraguado del hormigón y de acuerdo a las reglas del arte.
Debe cuidarse que el hormigón no endurezca demasiado, para permitir una completa incorporación del Endurecedor No Metálico en la capa superficial. Seguidamente introducir el producto espolvoreado, mediante una suave pasada de llana manual o frías de madera.
Cuando el endurecimiento del hormigón permita caminar sobre él, compactar y alisar la superficie mediante máquina terminadora de palas giratorias, asegurando así una buena incorporación superficial del Endurecedor No Metálico al hormigón. Para lograr una terminación perfectamente lisa, pasar por segunda vez la llana mecánica, utilizando palas angostas y convenientemente inclinadas.

Notas de aplicación / Limitaciones En hormigones con exceso de agua y con manifiesta exudación superficial, al aumentar la relación agua/ cemento en la superficie, se desmejorará la adherencia del Endurecedor No Metálico.
Una aplicación tardía (sobre un hormigón que haya iniciado el fraguado), evitará la adherencia, lo que provocará el desgranado superficial.
No debe agregarse agua al producto espolvoreado.
El espolvoreado debe realizarse a corta distancia para evitar segregación.
Ante cualquier duda, consultar con nuestro Departamento Técnico.

Base de los Valores

Todos los datos que se indican en esta Hoja Técnica, están basados en ensayos de laboratorio. Las mediciones en obra de estos datos pueden variar debido a circunstancias más allá de nuestro control.

Información de Salud y Seguridad

Por cualquier información referida a primeros auxilios, medidas de lucha contra incendio, medidas en caso de vertido accidental y eliminación de residuos de productos químicos, manipulación y almacenamiento y protección personal, los usuarios deben consultar la versión vigente de la Hoja de Seguridad del producto a través del sitio web http://ury.sika.com/es/solutions_products/documentos.html, que contiene datos físicos, ecológicos, toxicológicos y demás temas relacionados con la seguridad. En caso de emergencia comunicarse al 22202227 las 24hs.

Nota

La información y particularmente las recomendaciones relacionadas a la aplicación y uso final de los productos SIKA, son impartidas de buena fe y basadas en nuestros actuales conocimientos y experiencia sobre los productos, y considerando que los productos son almacenados, manipulados y aplicados en condiciones normales. Las condiciones reales de puesta en obra, diferencias entre materiales y sustratos son tan variadas, que ninguna garantía con respecto a la comercialización o adecuación a propósitos particulares, ni responsabilidad proveniente de relación legal alguna puede ser inferida de ésta información o de cualquier otra recomendación escrita o asesoramiento proporcionado. Los derechos de propiedad de terceros deben observarse. Todo pedido o compra está sujeto a nuestros términos corrientes de venta y entrega. Los usuarios deberán referirse a la última edición de la Hoja Técnica del producto en cuestión, copias de la cual les serán entregadas a su requerimiento.



Sika Uruguay S.A.
Av. José Belloni 5514
CP 12200 – Manga
Montevideo
Uruguay

Tel: +598 2 220 22 27
Fax: +598 2 227 64 17
E-mail: deptec@uy.sika.com
www.sika.com.uy



PAVIMENTOS SIKA EN EL COMPLEJO DEPORTIVO DE LA ALDEHUELA EN SALAMANCA

REPAI ha ganado con este trabajo el Primer Premio en la Categoría Pavimentos de “La Mejor Obra Sika 2015”



El complejo deportivo de La Aldehuela es un gran espacio de 92.000 m2 que el Ayuntamiento de Salamanca destina al fomento del deporte en la ciudad. En este gran recinto se pueden encontrar una pista cubierta de atletismo, pistas de tenis, pádel, baloncesto y minibasket, frontones - cubierto y descubierto, rocódromo, pista de skate, pista de radio control, campos de rugby y fútbol, pista de lanzamiento de Jabalina, peso y tiro con arco y un gran velódromo descubierto.

Sika, S.A.U.
Carretera de Fuencarral, 72. 28108 – Alcobendas. Madrid
Telf. 916572375 Fax: 916621938
www.sika.es

Síguenos en:



@SikaSpain



Sika España



SikaESP

BUILDING TRUST



Después de tres años con las obras paralizadas se adjudica la terminación de las obras y puesta en servicio de este parque deportivo a Constructora San José que confía en la experiencia de **Repai** para llevar a cabo la aplicación de los pavimentos deportivos y el revestimiento final del velódromo descubierto.

En esta obra, de aproximadamente 11.500 m², se han realizado gran variedad de sistemas de pavimentos Sika, adaptados cada uno de ellos a las necesidades de las diferentes pistas deportivas.

Los pavimentos en los frontones cubierto y descubierto se han llevado a cabo con resinas epoxi en base agua Sikafloor 2530 W, en una superficie total de 1.350 m². En la pista polideportiva exterior - para campos de minibasket, y fútbol sala - se ha colocado un sistema de resina acrílica Sikafloor 2020 en los 1.250 m² de soporte de hormigón.

Se ha llevado cabo, asimismo, un pavimento multicapa epoxi con Sikafloor 264 antideslizante en zonas comunes, vestuarios y escaleras en aproximadamente una superficie de 1.450 m², así como los 2.800 m² de revestimiento de regularización y pavimento del velódromo.



Sika, S.A.U.

Carretera de Fuencarral, 72. 28108 – Alcobendas. Madrid
Telf. 916572375 Fax: 916621938
www.sika.es

Síguenos en:



@SikaSpain



Sika España



SikaESP

BUILDING TRUST



Repai también ha ejecutado en las pistas de tenis un acabado en resinas acrílicas con el Sistema **Sika Sportline** sobre un soporte de 2.600 m² de aglomerado asfáltico, mientras que en la pista polideportiva cubierta, se ha aplicado el Sistema **Sika Techline** de resinas epoxi acrílicas sobre un soporte cementoso de 1.250 m².

PAVIMENTOS DEPORTIVOS SIKA

La selección del suelo deportivo adecuado es uno de los aspectos más importantes del diseño de instalaciones deportivas. Para alcanzar las solicitaciones requeridas en cada caso, es necesario contar con sistemas de recubrimientos apropiados que aseguren dichas prestaciones.

Sika cuenta con dos sistemas diferenciados para exterior e interior, los sistemas acrílicos y epoxi-acrílicos de gran versatilidad, estables a los rayos UV y adecuados para soportes de hormigón y asfalto - como en el caso de los aplicados en el Complejo Deportivo de La Aldehuela - , y los pavimentos continuos autonivelantes de poliuretano sobre lámina de caucho, homologados y de alta durabilidad Sika Pulastic.

Seguridad, comodidad, funcionalidad deportiva, estética y vida útil de los productos son aspectos que Sika cuida constantemente. Todo ello unido a la experiencia, seriedad y al servicio añadido que caracteriza a la empresa en sus más de 100 años en el mercado.



Sika, S.A.U.

Carretera de Fuencarral, 72. 28108 – Alcobendas. Madrid
Telf. 916572375 Fax: 916621938
www.sika.es

Síguenos en:



@SikaSpain



Sika España



SikaESP

BUILDING TRUST



SIKA SPORTLINE

Resulta cada día más frecuente la inclusión de zonas deportivas en urbanizaciones privadas o edificaciones de carácter educacional. Por ello, se incluyen con asiduidad pistas deportivas como pádel, tenis o superficies multiuso en proyectos de nueva planta.

Se trata de instalaciones que tendrán habitualmente un uso moderado, limitado a la actividad, normas y horarios definidos por los propietarios y cuyo mantenimiento estará integrado dentro de las labores periódicas de conservación.

Sika ha diseñado su línea Sportline, sistema de pavimentación polideportivo eminentemente versátil, de sencilla puesta en obra y fácil mantenimiento, específicamente elaborado para aquellas superficies que no estén sujetas a usos intensivos.

El sistema contempla igualmente su aplicación en obra sobre superficies de nueva creación, o bien como método de reparación de antiguos pavimentos deteriorados, tanto sobre soportes a base de aglomerados asfálticos como sobre hormigón.

SIKA TECHLINE

Con su Sistema Techline, Sika ofrece la posibilidad de obtener un sistema de pavimentación deportiva mediante sistemas poliméricos epoxy-acrílicos de alta resistencia físico-química. Así, se dispone de un sistema adecuado para uso público o intensivo y que tiene en cuenta los grados de agresión específicos a los que está sujeto.

El Sistema Sika® Techline está específicamente diseñado para soportar un importante grado de desgaste mecánico, así como el derrame esporádico de productos químicos agresivos (gasolinas, aceites, diluyentes, detergentes industriales, etc.). Esto hace que sea idóneo en instalaciones de poco mantenimiento o vigilancia.

PERFIL CORPORATIVO DEL GRUPO SIKA

El Grupo Sika es una compañía multinacional especializada en productos químicos. Sika es suministrador en los sectores de construcción - en edificación y obra civil - e industria (transporte, automoción, plantas de energía solar y eólica, fachadas). Sika es líder en la fabricación de materiales empleados en sellado, pegado, impermeabilización, reparación y refuerzo y protección de estructuras. La presencia local en 93 países con 170 fábricas y aproximadamente 17.000 empleados en todo el mundo generan unas ventas anuales de 5.5 billones de Francos Suizos

Sika, S.A.U.

Carretera de Fuencarral, 72. 28108 – Alcobendas. Madrid
Telf. 916572375 Fax: 916621938
www.sika.es

Síguenos en:



@SikaSpain



Sika España



SikaESP

BUILDING TRUST





PAVIMENTOS DEPORTIVOS SOPORTES ASFÁLTICOS Y HORMIGÓN

BUILDING TRUST



HOMOLOGACIONES

La selección del suelo deportivo adecuado es uno de los aspectos más importantes del diseño de instalaciones deportivas. Para alcanzar las solicitudes requeridas en cada caso, es necesario contar con sistemas de recubrimientos apropiados que aseguren dichas prestaciones.

Sika cuenta con dos sistemas diferenciados para interior y exterior, los pavimentos continuos autonivelantes de poliuretano sobre lámina de caucho, homologados y de alta durabilidad, y los sistemas acrílicos y epoxi-acrílicos de gran versatilidad, estables a los rayos UV y adecuados para soportes de hormigón y asfalto.

Seguridad, comodidad, funcionalidad deportiva, estética y vida útil de los productos son aspectos que **Sika** cuida constantemente. Todo ello unido a la experiencia, seriedad y al servicio añadido que caracteriza a la empresa en sus más de 100 años en el mercado.

NUESTROS SOCIOS

SIKA CUENTA CON SOCIOS VALIOSOS en todo el mundo, incluyendo institutos de ensayos e investigación y federaciones deportivas. Los institutos de ensayos controlan continuamente la calidad de nuestros suelos, mientras que las federaciones deportivas se ocupan de los intereses de los deportes, tanto a nivel doméstico como a nivel internacional.



FIVB

La FIVB dirige, gestiona y comunica todas las formas de voleibol y voleibol playa en todo el mundo. Su objetivo es desarrollar el voleibol como gran deporte de medios de comunicación y entretenimiento mediante la planificación y la organización, de primer nivel, de las competiciones, del marketing y de las actividades de promoción. La FIVB forma parte del Movimiento Olímpico, por lo que contribuye al éxito de los Juegos Olímpicos.



FIBA

La FIBA o Federación Internacional de Baloncesto es el organismo internacional que regula todas las federaciones de baloncesto. La FIBA establece las Reglas Oficiales del Baloncesto, las especificaciones para equipos e instalaciones, regula la transferencia de jugadores de un país a otro y controla y regula el nombramiento de árbitros internacionales. Más de 200 federaciones deportivas nacionales son miembros de la FIBA. Desde 1989, la organización ha conocido cinco comités de zona: África, América, Asia, Europa y Oceanía.



IHF

La Federación Internacional de Balonmano (IHF, por sus siglas en inglés) es una entidad jurídica sin ánimo de lucro reconocida por el Comité Olímpico Internacional como la única organización representante del balonmano internacional. La IHF dirigirá, desarrollará y promocionará el balonmano por todo el mundo.



BWF

La Federación Mundial de Bádminton (BWF por sus siglas en inglés) es el organismo regulador del deporte del bádminton. La BWF cuenta con el apoyo de 164 Federaciones Nacionales de Bádminton miembros, el COI y los Comités Olímpicos Nacionales para regular el deporte del bádminton.



IBV

El Instituto de Biomecánica de Valencia es un centro tecnológico que estudia el comportamiento del cuerpo humano y su relación con los productos, entornos y servicios que utilizan las personas. El IBV combina conocimientos provenientes de la biomecánica y la ergonomía o la ingeniería emocional y los aplica a muy diversos ámbitos con el objetivo de mejorar la competitividad del tejido empresarial a través del bienestar de las personas.



IAKS

La IAKS es el contacto nº 1 en lo que respecta al diseño, la construcción, el equipamiento y el mantenimiento de instalaciones deportivas e instalaciones de ocio orientadas al deporte. La IAKS contribuye a la creación de instalaciones deportivas y de ocio funcionales, rentables y respetuosas con el medio ambiente.



KEMA

KEMA es un líder de conocimientos independiente y un proveedor global de servicios de alta calidad para la cadena de valores energéticos, que se especializa en el asesoramiento empresarial y técnico, el apoyo operativo, mediciones e inspección, y pruebas y certificaciones. La innovación técnica es el núcleo de mucho de lo que hace. Como organización independiente, KEMA presta su apoyo tanto a los proveedores como a los usuarios finales de electricidad y de otros tipos de energía.



ISA

ISA Sport es una organización investigadora independiente. Lleva a cabo continuas investigaciones, por ejemplo, en pistas sintéticas que permiten conseguir mejores tiempos, así como centros deportivos que consumen menos energía. ISA Sport también proporciona asesoramiento experto en los campos de viabilidad, ubicación, capacidad de uso, costes de funcionamiento esperados y utilización de materiales (de construcción).



PULASTIC

Classic 60
Classic 90
Classic 110

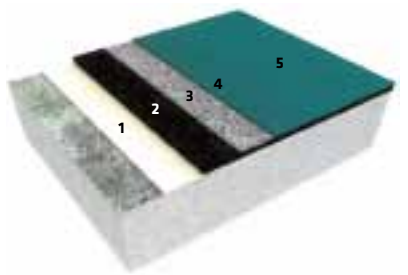
BRONZE LINE

PULASTIC® BRONZE SON SISTEMAS continuos de poliuretano autonivelante que Sika lleva instalando a nivel mundial desde 1965. Cumplen punto-elástico con clasificación P1 según EN 14904, amortiguación > 25%, son muy duraderos y de alta resistencia al desgaste, con propiedades de fricción y deslizamiento perfectas. Sellado en mate presenta propiedades anti-reflectantes y alto poder de absorción acústica.

Bronze line



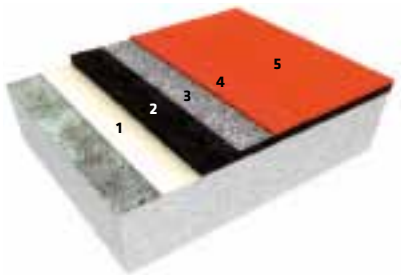
CLASSIC 60



Especificaciones.		
1. Pegamento: Tacly ST		
2. Manta de caucho: Regupol 6015, 4 mm		
3. Tapaporos: Pulastic EG		
4. Autonivelante de poliuretano: Pulastic GM 1500, 2 mm		
5. Sellado: Pulastic Coating 221/w		
Lineas de marcaje: Pulastic Linepaint		
Espesor nominal	6 mm	
Carácter	Punto-elástico	
Clasificación (EN14904)	-	
Comodidad	★	
Capacidad de soporte de cargas	▲▲	
Rebote de la pelota	○○○○○	



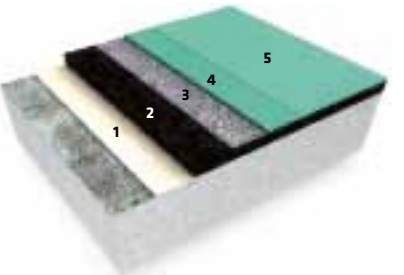
CLASSIC 90



Especificaciones.		
1. Pegamento: Tacly ST		
2. Manta de caucho: Regupol 6015, 7 mm		
3. Tapaporos: Pulastic EG		
4. Autonivelante de poliuretano: Pulastic GM 1500, 2 mm		
5. Sellado: Pulastic Coating 221/w		
Lineas de marcaje: Pulastic Linepaint		
Espesor nominal	9 mm	
Carácter	Punto-elástico	
Clasificación (EN14904)	-	
Comodidad	★★	
Capacidad de soporte de cargas	▲▲	
Rebote de la pelota	○○○○○	



CLASSIC 110



Especificaciones.		
1. Pegamento: Tacly ST		
2. Manta de caucho: Regupol 6015, 9 mm		
3. Tapaporos: Pulastic EG		
4. Autonivelante de poliuretano: Pulastic GM 2000, 2 mm		
5. Sellado: Pulastic Coating 221/w		
Lineas de marcaje: Pulastic Linepaint		
Espesor nominal	11 mm	
Carácter	Punto-elástico	
Clasificación (EN14904)	P1	
Comodidad	★★★	
Capacidad de soporte de cargas	▲▲▲	
Rebote de la pelota	○○○○○	

PULASTIC

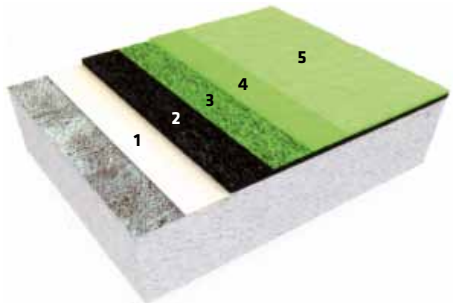
Comfort Court 50
Comfort Court 60T

PERFORMANCE

SIKA TAMBIÉN OFRECE SOLUCIONES para deportes específicos, como tenis, atletismo (incluyendo el uso de clavos) y entrenamiento de resistencia con pesos libres. Un deseo largamente acariciado es poder ser capaz de la comodidad y calidad superior de los suelos deportivos **Pulastic®** de exterior, algo que ahora se puede lograr con la línea **Comfort Court**.



COMFORT COURT 50

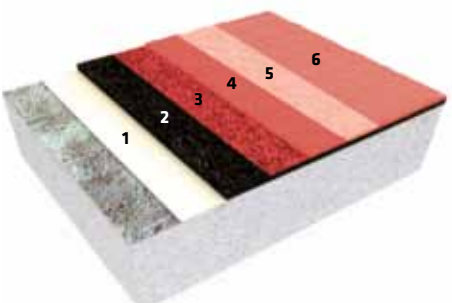


Especificaciones.

- 1. Pegamento: Tacly LP
- 2. Manta de caucho: Regupol 6015, 4 mm
- 3. Tapaporos: Pulastic EG/SO
- 4. Poliuretano: Pulastic EG/SO
- 5. Sellado: Pulastic Coating 221/w, con microesferas
- Lineas de marcaje: Pulastic Linepaint
- Espesor nominal 5 mm
- Carácter Punto-elástico
- Comodidad ★★★★★
- Capacidad de soporte de cargas ▲▲▲▲▲
- Aplicación: Multifuncional deportes de exterior.
Interior y exterior pista de tenis



COMFORT COURT 60 T



Especificaciones.

- 1. Pegamento: Tacly LP (outdoor) o Tacly ST (indoor)
- 2. Manta de caucho: Regupol 6015H, 4 mm
- 3. Tapaporos: Pulastic EG/SO
- 4. Autonivelante de poliuretano: Pulastic GM/SO
- 5. Imprimación: Pulastic coating TS/W
- 6. Sellado: Sikafloor 2030 NL/2 capas
- Lineas de marcaje: Pulastic Linepaint
- Espesor nominal 6 mm
- Carácter: Punto-elástico
- Comodidad: ★★★★★
- Capacidad de soporte de cargas: ▲▲▲▲▲
- Aplicación: interior y exterior pista de tenis
- Clasificación: ITF Categoría 2



PULASTIC

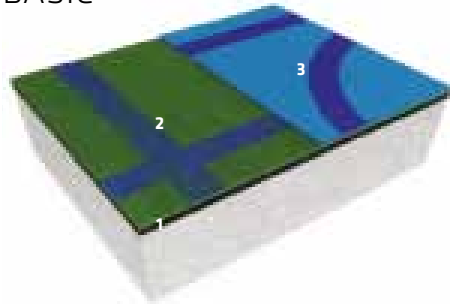
FL Basic
FL Extra

FACELIFT LINE

TRAS MUCHOS AÑOS DE USO, los suelos deportivos sin juntas pueden renovarse. Para conocer las soluciones ofrecidas por Sika, consulte nuestro programa Facelift. La renovación garantiza no sólo el rendimiento del suelo, sino también que parezca nuevo. La renovación también ofrece la oportunidad de adaptar el color y/o las líneas de las marcas del suelo. Para los suelos **Pulastic®** ya existentes con desgaste superficial, se puede usar el tratamiento Basic. En el caso de señales de desgaste más graves y se desee realizar una mejora sostenible, elija la versión Eco. La opción Extra ofrece una mayor resistencia mecánica para obtener una mayor diversidad de suelos de poliuretano con señales de gran desgaste.



FL BASIC

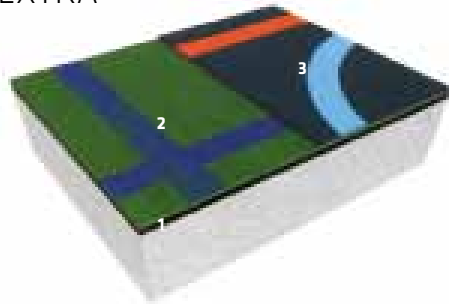


Especificaciones.

- 1. Lijado y limpieza: Deep Clean
- 2. Poliuretano autonivelante: GM 1500, 1,5 mm
- 3. Sellado: Pulastic Coating 221/w
- Lineas de marcaje: Pulastic Linepaint
- Espesor nominal 1,5 mm
- Clasificación AgBB
- Capacidad de soporte de cargas ▲▲▲▲▲
- Aplicación: Renovación de la capa superior



FL EXTRA



Especificaciones.

- 1. Lijado y limpieza: Deep Clean
- 2. Poliuretano autonivelante: GM 2000, 1,5 mm
- 3. Sellado: Pulastic Coating 221/w
- Lineas de marcaje: Pulastic Linepaint
- Espesor nominal 1,5 mm
- Clasificación AgBB
- Capacidad de soporte de cargas ▲▲▲▲▲
- Aplicación: Renovación y fortalecimiento de la capa superior

STANDARD



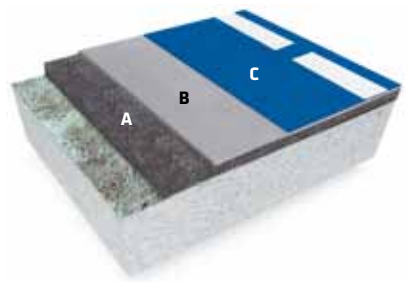
SPORTLINE

RESULTA CADA DÍA MÁS FRECUENTE la inclusión de zonas deportivas en urbanizaciones privadas o edificaciones de carácter educacional. Por ello, se incluyen con asiduidad pistas deportivas como pádel, tenis o superficies multiuso en proyectos de nueva planta. Se trata de instalaciones que tendrán habitualmente un uso moderado, limitado a la actividad, normas y horarios definidos por los propietarios y cuyo mantenimiento estará integrado dentro de las labores periódicas de conservación. **Sika** ha diseñado su línea **Sportline**, sistema de pavimentación polideportivo eminentemente versátil, de sencilla puesta en obra y fácil mantenimiento, específicamente elaborado para aquellas superficies que no estén sujetas a usos intensivos. El sistema contempla igualmente su aplicación en obra sobre superficies de nueva creación, o bien como método de reparación de antiguos pavimentos deteriorados, tanto sobre soportes a base de aglomerados asfálticos como sobre hormigón.

Sika® Sportline



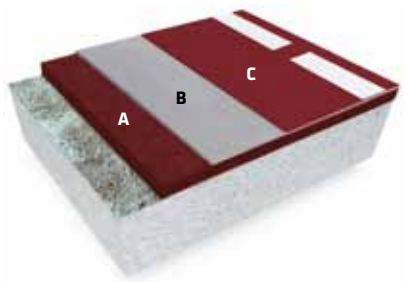
SISTEMA VERSÁTIL
SOBRE SOPORTES
ASFÁLTICOS



- Especificaciones.**
- (A) Capa de regularización: 1 x **Sikafloor®-2040**.
 - (B) Capa base: 1 x **Sikafloor®-2030**.
 - (C) Capa de sellado: 1 x **Sikafloor®-2020**.
- Usos preferentes:**
- Pavimentos deportivos polivalentes de uso privado o residencial.
 - Carriles-bici, viales de parques y jardines.



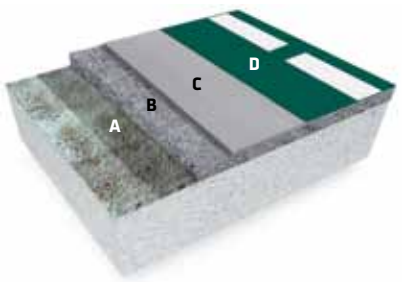
SISTEMA PARA CARRILES
BICI SOBRE SOPORTES
ASFÁLTICOS



- Especificaciones.**
- (A) Capa de regularización: 1 x **Sikafloor®-2040**.
 - (B) Capa base: 2 x **Sikafloor®-2030**.
 - (C) Capa de sellado: 1 x **Sikafloor®-2020**.
- Usos preferentes:**
- Carriles-bici, viales de parques y jardines.



SISTEMA VERSÁTIL
SOBRE SOPORTES DE
HORMIGÓN



- Especificaciones.**
- (A) Capa de imprimación: 1 x **Sikafloor®-154 W**.
 - (B) Capa de regularización: 1 x **Sikafloor®-2040**.
 - (C) Capa base: 1 x **Sikafloor®-2030**.
 - (D) Capa de sellado: 1 x **Sikafloor®-2020**.
- Usos preferentes:**
- Pavimentos deportivos polivalentes de uso privado o residencial.
 - Carriles-bici, viales de parques y jardines.

STANDARD

TECHLINE

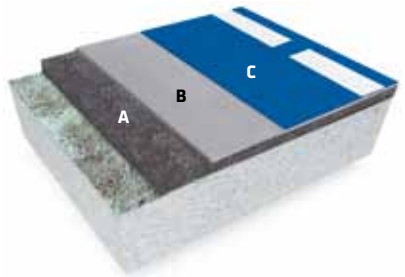
CON SU SISTEMA TECHLINE, Sika ofrece la posibilidad de obtener un sistema de pavimentación deportiva mediante sistemas poliméricos epoxy-acrílicos de alta resistencia físico-química. Así, se dispone de un sistema adecuado para uso público o intensivo y que tiene en cuenta los grados de agresión específicos a los que está sujeto.

El **Sistema Sika® Techline** está específicamente diseñado para soportar un importante grado de desgaste mecánico, así como el derrame esporádico de productos químicos agresivos (gasolinas, aceites, diluyentes, detergentes industriales, etc.). Esto hace que sea idóneo en instalaciones de poco mantenimiento o vigilancia.

Sika® Techline



SISTEMA DE ALTAS PRESTACIONES SOBRE SOPORTES ASFÁLTICOS



Especificaciones.

(A) Capa de regularización:
1 x **Sikafloor®-2040**.

(B) Capa base:
2 x **Sikafloor®-2100 + Sikadur®-502**.

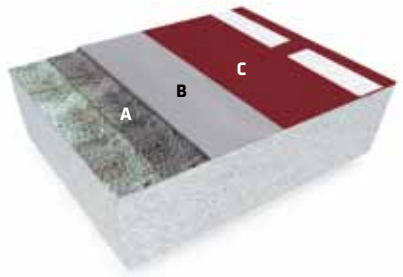
(C) Capa de sellado: 2 x **Sikafloor®-2100**.

Usos preferentes:

- Pavimentos deportivos polivalentes con uso moderado.
- Pavimentos deportivos en colegios.
- Carriles-bici.



SISTEMA DE ALTAS PRESTACIONES SOBRE SOPORTES CEMENTOSOS



Especificaciones.

(A) Capa de imprimación:
1 x **Sikafloor®-154 W**.

(B) Capa base:
2 x **Sikafloor®-2100 + Sikadur®-502**.

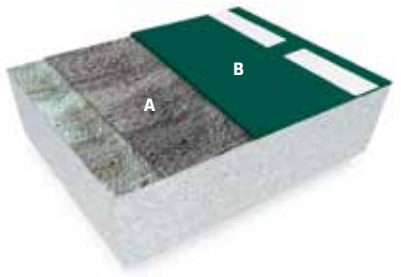
(C) Capa de sellado: 2 x **Sikafloor®-2100**.

Usos preferentes:

- Pavimentos deportivos polivalentes con uso moderado.
- Pavimentos deportivos en colegios.
- Carriles-bici.



SISTEMA DE SELLADO DE SOPORTES DE HORMIGÓN



Especificaciones.

(A) Capa de imprimación:
1 x **Sikafloor®-154 W**.

(B) Capa de sellado: 1 x **Sikafloor®-2100**.

Usos preferentes:

- Pavimentos deportivos polivalentes de uso privado o residencial.
- Carriles-bici, viales de parques y jardines.

STANDARD Y PRO

CUSHION LINE

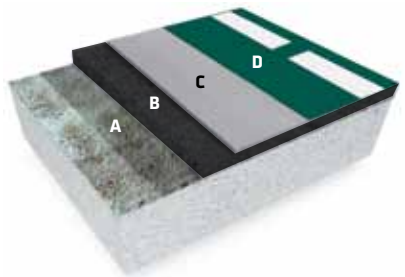
SISTEMA AMORTIGUADO: CUSHION LINE

El **Sistema Cushion Line** aporta alto confort, es de fácil aplicación, gran durabilidad y libre de disolventes.

Este confort lo aporta el **Sikafloor® -2050 Gum**, revestimiento acrílico negro en base acuosa, para la regularización en capa gruesa, monocomponente, con adición de áridos seleccionados y polvo de caucho.



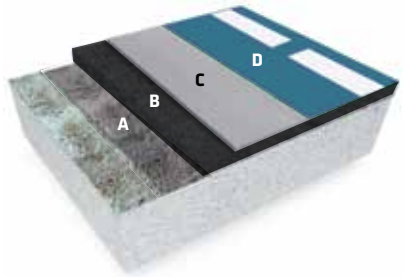
SISTEMA CUSHION LINE
STANDARD SOBRE
SOPORTES ASFÁLTICOS



- Especificaciones.**
- (A) Capa de regularización: 1 x **Sikafloor®-2040**.
 - (B) Capa amortiguación: 3 x **Sikafloor® -2050 Gum**.
 - (C) Capa intermedia: 1 x **Sikafloor®-2030**.
 - (D) Capa de sellado: 1 x **Sikafloor®-2020**.
- Usos preferentes:**
- Sistema amortiguado para pistas deportivas multifuncionales.
 - Sistema confortable con absorción de impacto.
 - Sistema confortable con absorción acústica.



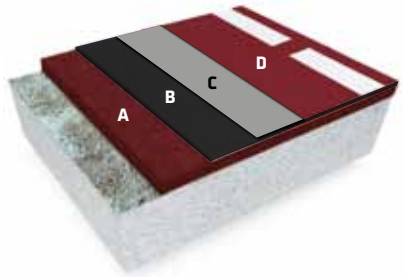
SISTEMA CUSHION LINE
STANDARD SOBRE
SOPORTES DE HORMIGÓN



- Especificaciones.**
- (A) Capa de imprimación: 1 x **Sikafloor®-154 W**.
 - (B) Capa amortiguación: 5 x **Sikafloor® -2050 Gum**.
 - (C) Capa intermedia: 1 x **Sikafloor®-2030**.
 - (D) Capa de sellado: 1 x **Sikafloor®-2020**.
- Usos preferentes:**
- Sistema amortiguado para pistas deportivas multifuncionales.
 - Sistema confortable con absorción de impacto.
 - Sistema confortable con absorción acústica.



SISTEMA CUSHION LINE
PRO SOBRE SOPORTES
ASFÁLTICOS (TENIS)

















- Especificaciones.**
- (A) Capa de regularización: 1 x **Sikafloor®-2040**.
 - (B) Capa de regularización: 5 x **Sikafloor® -2050 Gum**.
 - (C) Capa base: 1 x **Sikafloor®-2030**.
 - (D) Capa de sellado: 1 x **Sikafloor®-2020**.
- Usos preferentes:**
- Sistema con alta amortiguación para pistas de tenis.
 - Sistema confortable con absorción de impacto.
 - Sistema confortable con absorción acústica.



COLORES PULASTIC

COLORES CLÁSICOS

			
100 - Rojo Óxido	106 - Marrón Otoñal	205 - Arena Beige	308 - Azul Pichón
			
305 - Azul Celeste	306 - Azul Acero	307 - Azul Pastel	309 - Azul Capri
			
400 - Verde Óxido	401 - Verde Lima	407 - Menta Turquesa	417 - Verde Mayo
			
504 - Gris Piedra	506 - Gris Polvo	507 - Gris Hierro	800 - Amarillo Ocre

COLORES DE DISEÑO

			
121 - Rosa Clásico	122 - Rojo Exótico	123 - Rojo Castaño	124 - Hojas Otoñales
			
125 - Naranja Holandés	126 - Bronce Antuguo	200 - Oro	221 - Amarillo Decisivo
			
222 - Amanecer Desierto	223 - Tangelo	321 - Orquidea Salvaje	322 - Uva Mística
			
323 - Azul Medianoche	421 - Niebla Marina	422 - Hierba Primavera	521 - Gris Delfín

COLORES PARA MARCAS DE LÍNEA

	BLANCO
	GRIS CLARO
	NEGRO
	AZUL
	AZUL CLARO
	LILA
	AZUL OSCURO
	NARANJA ROJIZO
	ROJO RUBÍ
	AMARILLO
	NARANJA PASTEL
	VERDE OSCURO
	VERDE CLARO
	MARRÓN CLARO
	MARRÓN OSCURO

COLORES ACRÍLICOS STANDARD

Sikafloor-2020 ▪ Sikafloor-2030 ▪ Sikafloor-2040

				
GRIS	Rojo	VERDE FRONTÓN	AZUL DEPORTIVO	AMARILLO

Sikafloor®-2100

	BLANCO
	NEGRO
	BEIGE
	AMARILLO
	ALBERO
	MARFIL
	NARANJA
	ROJO ÓXIDO
	ROSA
	ROJO SEÑAL
	MORADO
	AZUL OSCURO
	AZUL COBALTO
	AZUL CLARO
	VERDE MENTA
	VERDE MUSGO
	VERDE CLARO
	GRIS OSCURO
	GRIS CEMENTO
	GRIS PLATINO
	MARRÓN

(Los colores representados son aproximados). Otros colores, consultar con el departamento técnico.

Estos colores son reproducciones de color que pueden sufrir ligeros cambios de tono en la aplicación real.

PAVIMENTOS DEPORTIVOS



PARA MÁS INFORMACIÓN:



Sika es una compañía con presencia global que suministra especialidades químicas para la construcción – en edificación y obra civil – y la industria de producción (automoción, autobuses, camiones, ferrocarril, plantas solares y eólicas, fachadas). Sika es líder en materiales para sellado, pegado, aislamiento, refuerzo y protección de estructuras.

Las líneas de producto Sika ofrecen aditivos para hormigón de alta calidad, morteros especiales, selladores y adhesivos, materiales de aislamiento, sistemas de refuerzo estructural, pavimentos industriales, cubiertas y sistemas de impermeabilización.

Nuestras vigentes Condiciones Generales de Venta y Suministro son de aplicación. Se ruega consultar la versión última y actualizada de la Hoja de Datos de Producto previamente a cualquier uso.



Sika, S.A.U.
Ctra. de Fuencarral, 72
28108 Alcobendas
Madrid
España

Contacto
Teléfono: 916 572 375
Fax: 916 621 938
Asesoramiento Técnico: 902 105 107
www.sika.es · info@es.sika.com



BUILDING TRUST



Sika® Chapdur®

Endurecedor superficial en colores para pisos de hormigón

Descripción del Producto

Sika® Chapdur® es un producto en polvo, listo para usar, utilizado como endurecedor para pisos, elaborado con agregados silíceos, cristal de roca de alta dureza (Mohs 7), cemento Pórtland, adición de plastificantes y sellantes, que proporciona una terminación superficial de alta resistencia mecánica, con valor estético.

Campos de aplicación

- Para endurecer superficialmente pisos de hormigón, confiriéndoles alta resistencia a la abrasión, con color incorporado.
- Para obtener pisos sin generación de polvo, de terminación lisa y sin poros abiertos.
- Para pisos industriales u otros, sujetos a tránsito pesado.
- Para supermercados, estaciones de servicio, depósitos, corredores interiores o exteriores, y en general para zonas de alto tránsito peatonal o vehicular.
- Permite demarcar zonas con diferentes colores.

Datos del Producto

Forma

Apariencia / Colores Polvo / Según carta.

Presentación Bolsa de 25 kg.

Almacenaje

Condiciones de Almacenaje / Vencimiento 6 meses a partir de la fecha de fabricación almacenado en los envases originales bien cerrados, bajo techo, en lugar fresco y permanentemente seco.

Información del Sistema

Consumo En general, para una buena incorporación del color, se necesita un mínimo de 2,5 kg/m².
Según el servicio a que se destine el piso, puede aplicarse hasta 4 kg/m², para los casos más exigidos.
En caso de colores muy claros se puede requerir un consumo mayor.

Detalles de Aplicación

Preparación del soporte Debe cuidarse que el hormigón no endurezca demasiado, para permitir una completa incorporación del Sika® Chapdur® en la capa superficial.



Instrucciones de Aplicación

Método de aplicación / Herramientas

Espolvorear uniformemente la cantidad de **Sika® Chapdur®** (sin mezclar con cemento) determinada para un área establecida, sobre la superficie del hormigón fresco previamente vibrado y nivelado y una vez desaparecida del mismo el agua superficial de exudación.

Seguidamente introducir el producto espolvoreado, mediante una suave pasada de llana manual.

Cuando el endurecimiento del hormigón permita caminar sobre él, compactar y alisar la superficie mediante máquina terminadora de palas giratorias, asegurando así una buena incorporación superficial del **Sika® Chapdur®** al hormigón.

Para lograr una terminación perfectamente lisa, pasar por segunda vez la llana mecánica, utilizando palas angostas y convenientemente inclinadas.

Puede ser encerado o protegido con **Sikafloor® ProSeal** (sellador para pisos de hormigón), una vez endurecido y curado.

Notas de aplicación / Limitaciones

- Debe ejecutarse un hormigón de resistencia acorde a las solicitaciones previstas para el piso.
- El espolvoreado debe realizarse a corta distancia, para evitar segregación. No debe agregarse agua al producto espolvoreado previo a su incorporación a la capa superficial del hormigón.
- En los casos en que se requiera un consumo mayor a 2,5 kg/m², se recomienda espolvorear el excedente en una segunda pasada.
- Es muy importante el curado del piso, para lo cual deberá mantenerse bien humedecido durante 3 días como mínimo.
- Las recomendaciones para una buena producción, colocación y curado del hormigón de base, deben seguirse también cuando se usa **Sika® Chapdur®**.
- Por tratarse de pisos de hormigón, estarán sujetos a los comportamientos de éste, por lo que leves variaciones de tonalidad pueden producirse.

Base de los Valores

Todos los datos que se indican en esta Hoja Técnica, están basados en ensayos de laboratorio. Las mediciones en obra de estos datos pueden variar debido a circunstancias más allá de nuestro control.

Información de Salud y Seguridad

Por cualquier información referida a primeros auxilios, medidas de lucha contra incendio, medidas en caso de vertido accidental y eliminación de residuos de productos químicos, manipulación y almacenamiento y protección personal, los usuarios deben consultar la versión vigente de la Hoja de Seguridad del producto a través del sitio web http://ury.sika.com/es/solutions_products/documentos.html, que contiene datos físicos, ecológicos, toxicológicos y demás temas relacionados con la seguridad. En caso de emergencia comunicarse al 22202227 las 24hs.

Nota

La información y particularmente las recomendaciones relacionadas a la aplicación y uso final de los productos SIKA, son impartidas de buena fe y basadas en nuestros actuales conocimientos y experiencia sobre los productos, y considerando que los productos son almacenados, manipulados y aplicados en condiciones normales. Las condiciones reales de puesta en obra, diferencias entre materiales y sustratos son tan variadas, que ninguna garantía con respecto a la comercialización o adecuación a propósitos particulares, ni responsabilidad proveniente de relación legal alguna puede ser inferida de ésta información o de cualquier otra recomendación escrita o asesoramiento proporcionado. Los derechos de propiedad de terceros deben observarse. Todo pedido o compra está sujeto a nuestros términos corrientes de venta y entrega. Los usuarios deberán referirse a la última edición de la Hoja Técnica del producto en cuestión, copias de la cual les serán entregadas a su requerimiento.



Sika Uruguay S.A.
Av. José Belloni 5514
CP 12200 – Manga
Montevideo
Uruguay

Tel: +598 2 220 22 27
Fax: +598 2 227 64 17
E-mail: deptec@uy.sika.com
www.sika.com.uy

SikaFiber® Force PP-48

Macro-fibras sintéticas de poliolefina para hormigón

Descripción del Producto

SikaFiber® Force PP-48 son macro-fibras sintéticas de poliolefina para hormigón estructural y hormigón proyectado que ofrecen un rendimiento óptimo en ambientes altamente corrosivos. Adecuadas para premoldeados y losas sobre terreno entre otras aplicaciones. En losas sobre terreno, al utilizar estas fibras, se obtienen los valores mas altos de Re3 (% de resistencia a la flexión, en un ensayo estándar de viga a 3mm de flecha).

Campos de aplicación

- Hormigón fibrado / hormigón proyectado.
- Losas apoyadas en toda su superficie (Pavimentos) sobre terreno.
- Prefabricados. Piezas prefabricadas
- Elementos de hormigón en construcciones marinas.
- Pistas de aeropuertos y pavimentos en general.
- Hormigón para estabilización de taludes.

Características / Ventajas

- Geometría óptima para anclaje mecánico al hormigón. Incremento de la tenacidad.
- Incremento de la resistencia residual.
- Reducción de la retracción plástica.
- Reduce la migración de agua y daños por ciclos hielo-deshielo.
- Mejora la durabilidad. Incrementa la resistencia al impacto y al desgaste.
- No se oxida.
- Resistente a los álcalis del cemento y químicamente inerte.
- Reduce el desgaste en bombas y tuberías.
- Reduce el rebote. Incrementa la cohesión y reduce la segregación.
- Seguridad y facilidad de aplicación en la mezcla.
- Envase soluble en agua diseñado para permitir que las fibras se dispersen uniformemente en la mezcla, asegurando que no se formen grumos o problemas de bombeo, aún en hormigones de difícil mezclado.

Ensayos

Certificados / Normas

Conforme a la norma EN 14889-2 2006 Clase II, manufacturadas específicamente para hormigón reforzado.

Resultados en vigas con fibras **SikaFiber® Force PP-48** a dosis de 4, 6 y 8 kg. Parámetros de resistencia a flexión promedio tomados de las curvas de deflexión de carga (promedio de 3 vigas) según el método de ensayo descrito en la norma ASTM 1018 y JSCE-S14.

Los resultados de resistencia a la flexión se resumen en el siguiente cuadro:

Dosaje (kg)	4	6	8
Valor de deflexión en primer fisura (mm)	0,025	0,034	0,083
Carga para producir primer fisura (kN)	14,284	12,087	11,880
Resistencia a la flexión (MPa)	4,01	3,76	4,55
Resistencia hasta primer fisura (MPa)	4,01	3,36	3,36
Tenacidad a flexión a 2 mm de deflexión (J)	17,0	17,7	23,2
Resistencia equivalente a la flexión (MPa)	2,390	2,440	3,286
Carga máxima entre fallos (kN)	14,284	13,452	16,071
Relación equivalente a la flexión Re3. (%)	60	64	73

Datos del Producto

Forma

Apariencia / Colores Fibra corrugada / Blanco.

Presentación Caja biodegradable de 5 kg.
Las fibras están empaquetadas, en paralelo, con discos plásticos solubles en agua.

Almacenaje

Condiciones de Almacenaje / Vencimiento Ilimitado almacenado bajo techo, en sus envases originales bien cerrados, en lugar fresco y seco a salvo de las inclemencias del tiempo.

Datos Técnicos

Tipo Polímero de Poliolefina.

Gravedad Específica 0,92

Dimensiones de las Fibras

Longitud	48 mm.
Ancho	1,37 mm *
Espesor	0,34 mm *

Resistencia 550 + MPa *

Tasa de Absorción de Energía 450 + Joules *

Punto de Fusión +170°C

Conductividad Eléctrica Baja

Contenido de Humedad 0,0%

Resistencia a los Álcalis Excelente

* Valores típicos

Información del Sistema

Consumo / Dosificación Dosis estándar 2 a 8 kg/m³.

Instrucciones de Aplicación

Método de aplicación / Herramientas

El paquete de fibras está diseñado para permitir que las fibras se dispersen uniformemente a través de la mezcla sin que se formen grumos o se produzcan problemas de bombeo.

Las macro-fibras sintéticas **SikaFiber® Force PP-48** se pueden añadir a la mezcla en cualquier momento durante el amasado. El paquete entero puede ser incorporado en la mezcladora lo que permite un fácil manejo y no deja residuos.

Mezclar 3 a 5 minutos para que las fibras se dispersen uniformemente en la mezcla.

Las macro-fibras sintéticas **SikaFiber® Force PP-48** son compatibles con todos los aditivos para hormigón de Sika.

Notas de aplicación / Limitaciones

La incorporación de **SikaFiber® Force PP-48** puede causar reducción de fluidez en el hormigón. Recomendamos no corregir esta reducción agregando agua sino aumentando la dosis de aditivos Sika reductores de agua.

Base de los Valores

Todos los datos que se indican en esta Hoja Técnica, están basados en ensayos de laboratorio. Las mediciones en obra de estos datos pueden variar debido a circunstancias más allá de nuestro control.

Información de Salud y Seguridad

Por cualquier información referida a primeros auxilios, medidas de lucha contra incendio, medidas en caso de vertido accidental y eliminación de residuos de productos químicos, manipulación y almacenamiento y protección personal, los usuarios deben consultar la versión vigente de la Hoja de Seguridad del producto a través del sitio web http://ury.sika.com/es/solutions_products/documentos.html, que contiene datos físicos, ecológicos, toxicológicos y demás temas relacionados con la seguridad. En caso de emergencia comunicarse al 22202227 las 24hs.

Nota

La información y particularmente las recomendaciones relacionadas a la aplicación y uso final de los productos SIKA, son impartidas de buena fe y basadas en nuestros actuales conocimientos y experiencia sobre los productos, y considerando que los productos son almacenados, manipulados y aplicados en condiciones normales. Las condiciones reales de puesta en obra, diferencias entre materiales y sustratos son tan variadas, que ninguna garantía con respecto a la comercialización o adecuación a propósitos particulares, ni responsabilidad proveniente de relación legal alguna puede ser inferida de ésta información o de cualquier otra recomendación escrita o asesoramiento proporcionado. Los derechos de propiedad de terceros deben observarse. Todo pedido o compra está sujeto a nuestros términos corrientes de venta y entrega. Los usuarios deberán referirse a la última edición de la Hoja Técnica del producto en cuestión, copias de la cual les serán entregadas a su requerimiento.



Sika Uruguay S.A.
Av. José Belloni 5514
CP 12200 – Manga
Montevideo
Uruguay

Tel: +598 2 220 22 27
Fax: +598 2 227 64 17
E-mail: deptec@uy.sika.com
www.sika.com.uy

Sika® Fiber P-12

Fibras sintéticas para hormigón y mortero

Descripción del Producto

Fibras de polipropileno virgen, monofilamento de 12 milímetros de largo, diseñadas para controlar la fisuración en hormigones y morteros.

Campos de aplicación

Uso principal: actúa como refuerzo tridimensional secundario en hormigones y morteros cementicios.

Su uso está especialmente indicado en:

- Losas
- Contrapisos.
- Pavimentos
- Elementos prefabricados
- Hormigón y mortero proyectado
- Revoques de fachadas

Características / Ventajas

- Reduce el agrietamiento por contracción plástica en estado fresco y por temperatura en estado endurecido.
- Mejora la resistencia a la abrasión y al impacto.
- Incrementa la resistencia a la flexión.
- No sustituye a las armaduras principales resultantes del cálculo.
- Es químicamente inerte para el cemento.
- No es atacada por ácidos ni álcalis.
- No es putrescible.

Datos del Producto

Forma

Apariencia / Colores

Blanco

Presentación

Bolsa de 600 gramos.

Almacenaje

Condiciones de Almacenaje / Vencimiento

Ilimitado almacenado bajo techo, en sus envases originales bien cerrados, en lugar fresco y seco.

Datos Técnicos

Tipo

Polipropileno virgen, monofilamento.

Densidad aparente

Aproximadamente 0,2 kg/l.

Longitud de fibra

12 milímetros



Información del Sistema

Consumo Normalmente 0,8 kg/m³ de mortero u hormigón.

Instrucciones de Aplicación

Método de aplicación / Herramientas **Sika® Fiber P-12** se agrega directamente a la mezcla fresca. Una vez añadidas las fibras prolongar el mezclado hasta obtener una mezcla uniforme. No disolver en el agua de amasado.

Base de los Valores

Todos los datos que se indican en esta Hoja Técnica, están basados en ensayos de laboratorio. Las mediciones en obra de estos datos pueden variar debido a circunstancias más allá de nuestro control.

Información de Salud y Seguridad

Por cualquier información referida a primeros auxilios, medidas de lucha contra incendio, medidas en caso de vertido accidental y eliminación de residuos de productos químicos, manipulación y almacenamiento y protección personal, los usuarios deben consultar la versión vigente de la Hoja de Seguridad del producto a través del sitio web http://ury.sika.com/es/solutions_products/documentos.html, que contiene datos físicos, ecológicos, toxicológicos y demás temas relacionados con la seguridad. En caso de emergencia comunicarse al 22202227 las 24hs.

Nota

La información y particularmente las recomendaciones relacionadas a la aplicación y uso final de los productos SIKA, son impartidas de buena fe y basadas en nuestros actuales conocimientos y experiencia sobre los productos, y considerando que los productos son almacenados, manipulados y aplicados en condiciones normales. Las condiciones reales de puesta en obra, diferencias entre materiales y sustratos son tan variadas, que ninguna garantía con respecto a la comercialización o adecuación a propósitos particulares, ni responsabilidad proveniente de relación legal alguna puede ser inferida de ésta información o de cualquier otra recomendación escrita o asesoramiento proporcionado. Los derechos de propiedad de terceros deben observarse. Todo pedido o compra está sujeto a nuestros términos corrientes de venta y entrega. Los usuarios deberán referirse a la última edición de la Hoja Técnica del producto en cuestión, copias de la cual les serán entregadas a su requerimiento.



Sika Uruguay S.A.
Av. José Belloni 5514
CP 12200 – Manga
Montevideo
Uruguay

Tel: +598 2 220 22 27
Fax: +598 2 227 64 17
E-mail: deptec@uy.sika.com
www.sika.com.uy



Cuidado Responsable
del Medio Ambiente

Sikafloor® CureHard-24

Endurecedor superficial y tratamiento antipolvo para pavimentos de hormigón

Descripción del Producto

El **Sikafloor® CureHard-24** es un líquido incoloro a base de silicato sódico que penetra en el hormigón para protegerlo, preservarlo y fortalecerlo. Al solidificar los componentes del hormigón se obtiene un material más duro e impermeable con una mejor terminación. **Sikafloor® CureHard-24** produce una densificación del material a través de una reacción química con la humedad y los agentes químicos que contienen los hormigones. Al mismo tiempo, el material aumenta superficialmente su impermeabilidad contra la humedad y la penetración de aceites y otros contaminantes. El **Sikafloor® CureHard-24** proporciona una superficie natural con un ligero brillo y sin formación de película.

Campos de aplicación

Ha sido especialmente diseñado para:

- Mejorar la apariencia superficial de los pavimentos de hormigón, tanto nuevos como existentes.
- Endurecer la superficie del material impidiendo que se produzcan eflorescencias y agrietamientos debidos a ciclos de congelamiento-deshielo.

Puede ser aplicado en:

- Pavimentos de hormigón
- Pavimentos con terminación de **Sika® Chapdur®** o **Sika Piso®-40**

En locales tales como:
Talleres, playas de carga y descarga, estacionamientos, estaciones de servicio, depósitos, etc.

Características / Ventajas

- Protege, preserva y fortalece al hormigón.
- Aumenta la dureza superficial, evitando el desprendimiento de polvo.
- Otorga mejor terminación superficial.
- Permite respirar al hormigón.
- Restringe la penetración de humedad y otros contaminantes.
- Evita que se produzcan daños por expansión y contracción del hormigón sometido a ciclos de congelamiento / deshielo.
- Fácil de aplicar.
- Económico.
- Aumenta la vida útil de los pavimentos de hormigón.



Datos del Producto

Forma

Apariencia / Colores Líquido / Incoloro.

Presentación Envase de 20 kg.

Almacenaje

Condiciones de Almacenaje / Vencimiento 2 años a partir de la fecha de fabricación almacenado en los envases originales bien cerrados, bajo techo, en lugar fresco y seco.

Datos Técnicos

Base Química Silicato sódico.

Densidad (a +20°C) 1,15 kg/l.

Contenido de sólidos Mínimo 20%.

Información del Sistema

Consumo Aproximadamente 170 g/m² dependiendo de la porosidad del soporte.

Detalles de Aplicación

Calidad del Soporte Tratándose de hormigones recientes no se requiere ningún tipo de preparación superficial. La edad mínima del hormigón debe ser de diez días.

Preparación del soporte Para hormigones antiguos ya existentes se debe barrer, cepillar (con cepillo de alambre) o escarificar para remover cualquier película contaminada.

Instrucciones de Aplicación

Preparación del producto Agitar previamente a su uso.

Método de aplicación / Herramientas

Aplicar una capa uniforme (directamente del recipiente sin diluir). Para garantizar una máxima penetración refregar el **Sikafloor® CureHard-24** en la superficie con una escoba de cerdas duras o una máquina limpiadora de pisos por mínimo 30 minutos hasta que el producto empiece a volverse resbaloso. Humedecer levemente el producto aplicado con agua en spray y continuar refregando en la superficie por otros 10 a 20 minutos hasta que la superficie vuelva a ponerse resbalosa. Después de realizado este proceso, lavar el piso con abundante agua y remover el exceso de producto con un lampazo de goma. El último paso es importante porque el residuo es más difícil de remover si se deja secar. Esta solución residual no es tóxica y puede ser eliminada por las alcantarillas. Los pisos pueden habilitarse al tránsito después de 4 a 6 horas de removido el exceso de producto. Normalmente se requiere una capa solamente. Sin embargo en hormigón poroso o muy rugoso se requerirá una segunda capa que puede ser aplicada 2 a 4 horas después de la primera.

Limpieza de herramientas Los útiles y herramientas se limpiarán inmediatamente después de su empleo con agua y jabón.

Notas de aplicación / Limitaciones

- No usar sobre superficies previamente tratadas con agentes de curado o asfaltos hasta haber eliminado completamente dichas capas por medio de agentes mecánicos.
- Para cualquier aclaración consultar a nuestro Departamento Técnico.

Base de los Valores

Todos los datos que se indican en esta Hoja Técnica, están basados en ensayos de laboratorio. Las mediciones en obra de estos datos pueden variar debido a circunstancias más allá de nuestro control.

Información de Salud y Seguridad

Por cualquier información referida a primeros auxilios, medidas de lucha contra incendio, medidas en caso de vertido accidental y eliminación de residuos de productos químicos, manipulación y almacenamiento y protección personal, los usuarios deben consultar la versión vigente de la Hoja de Seguridad del producto a través del sitio web http://ury.sika.com/es/solutions_products/documentos.html, que contiene datos físicos, ecológicos, toxicológicos y demás temas relacionados con la seguridad. En caso de emergencia comunicarse al 22202227 las 24hs.

Nota

La información y particularmente las recomendaciones relacionadas a la aplicación y uso final de los productos Sika, son impartidas de buena fe y basadas en nuestros actuales conocimientos y experiencia sobre los productos, y considerando que los productos son almacenados, manipulados y aplicados en condiciones normales. Las condiciones reales de puesta en obra, diferencias entre materiales y sustratos son tan variadas, que ninguna garantía con respecto a la comercialización o adecuación a propósitos particulares, ni responsabilidad proveniente de relación legal alguna puede ser inferida de ésta información o de cualquier otra recomendación escrita o asesoramiento proporcionado. Los derechos de propiedad de terceros deben observarse. Todo pedido o compra está sujeto a nuestros términos corrientes de venta y entrega. Los usuarios deberán referirse a la última edición de la Hoja Técnica del producto en cuestión, copias de la cual les serán entregadas a su requerimiento.



Sika Uruguay S.A.
Av. José Belloni 5514
CP 12200 – Manga
Montevideo
Uruguay

Tel: +598 2 220 22 27
Fax: +598 2 227 64 17
E-mail: deptec@uy.sika.com
www.sika.com.uy

